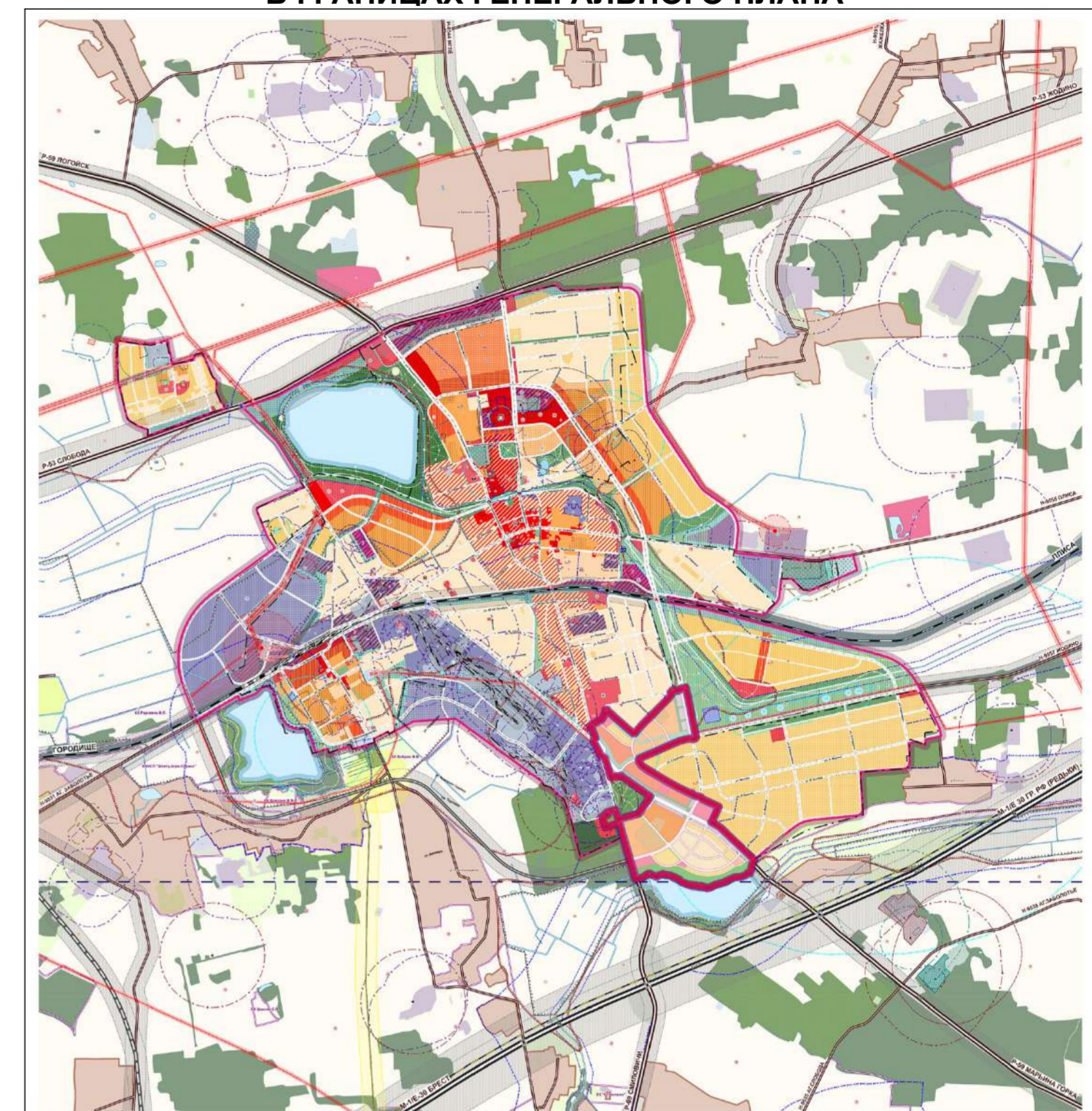


ДЕТАЛЬНЫЙ ПЛАН ЮЖНОГО ЖИЛОГО РАЙОНА «ЧЕРНИЦА» В ГОРОДЕ-СПУТНИКЕ Г. МИНСКА СМОЛЕВИЧИ

ДЕТАЛЬНЫЙ ПЛАН
М 1:2000

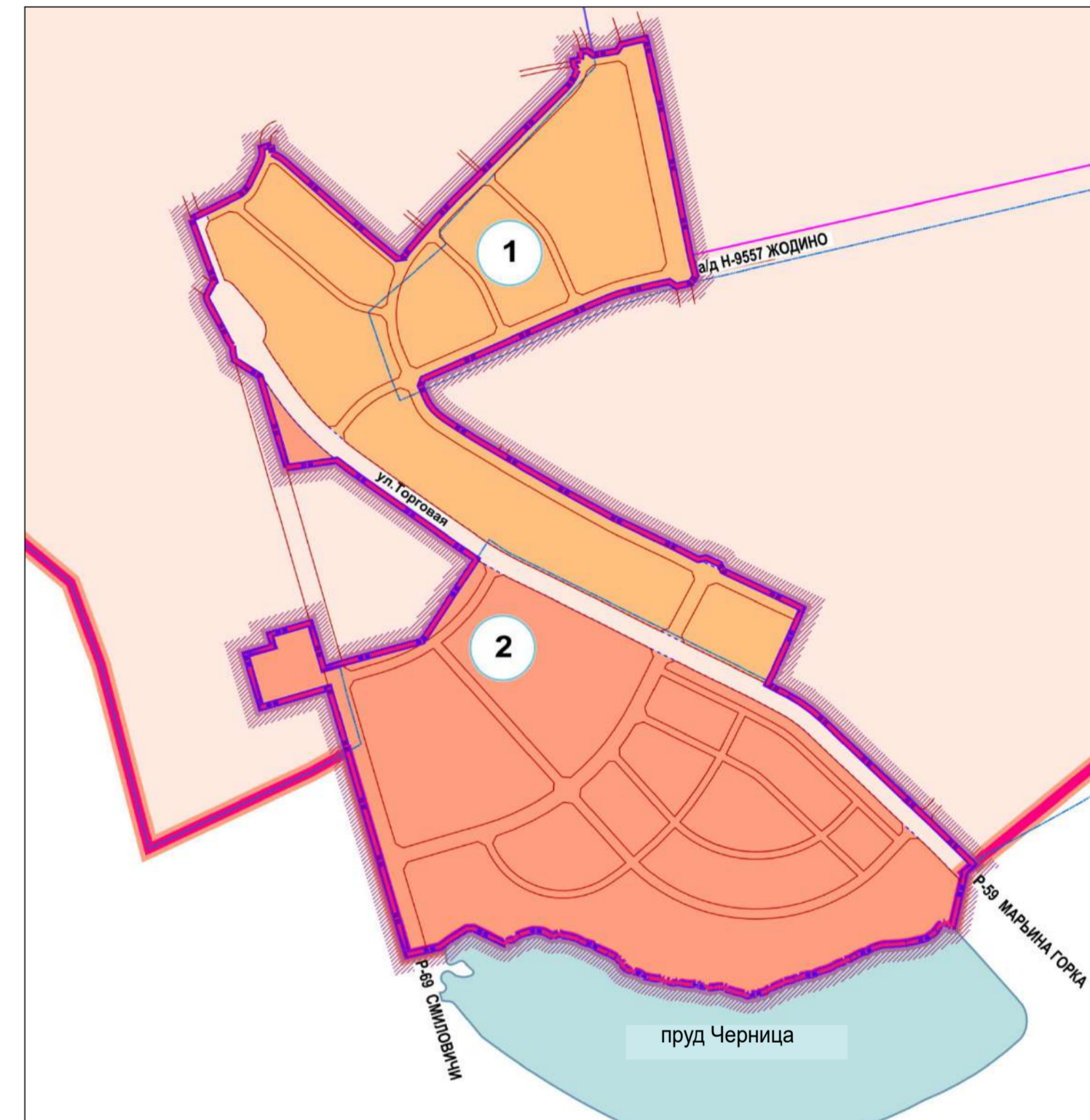
СХЕМА РАЗМЕЩЕНИЯ ПРОЕКТИРУЕМОЙ ТЕРРИТОРИИ
В ГРАНИЦАХ ГЕНЕРАЛЬНОГО ПЛАНА



УСЛОВНЫЕ ОБОЗНАЧЕНИЯ

проектируемый район

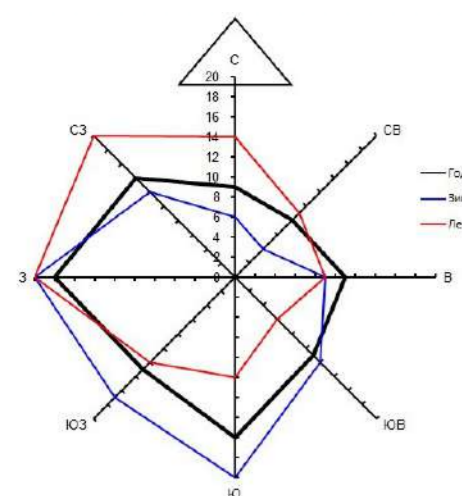
СХЕМА РАСЧЕТНО-ПЛАНИРОВОЧНЫХ ОБРАЗОВАНИЙ



УСЛОВНЫЕ ОБОЗНАЧЕНИЯ

РПО №1 (расчетно-планировочное образование)

РПО №2 (расчетно-планировочное образование)



ЭКСПЛИКАЦИЯ РПО №1

1. Торговая площадка с торговым объектом (1-2 этажа), 1 этап
2. Жилой комплекс со встроенными объектами общественного назначения (3-7 этажей), 1 этап
3. Многофункциональный комплекс (площадью до 2500 кв. м, 1-3 этажа), 1 этап
4. Административно-деловой объект (1-2 этажа), 2 этап
5. Финансовое учреждение (1-2 этажа), 2 этап
6. Детское дошкольное учреждение (2-3 этажа), 2 этап
7. Медицинский кабинет, аптека (1-2 этажа), 2 этап
8. Жилой комплекс со встроенными объектами общественного назначения (1-3 этажа), 2 этап
9. Жилой комплекс со встроенными объектами общественного назначения (4-7 этажей), 1 этап
10. Многофункциональный комплекс (площадью до 3000 кв. м, 2-5 этажа), 1 этап
11. Жилой комплекс со встроенными объектами общественного назначения (4-7 этажей), 1 этап
12. Многофункциональный общественный центр (торговой площадью до 5000 кв. м, 1-2 этажа), 2 этап

РПО №2

13. Жилой комплекс со встроенными объектами общественного назначения (4-5 этажей), 1 этап
14. Детское дошкольное учреждение (2-3 этажа), 1 этап
15. Учреждение общего среднего образования (средняя школа на 1020 учащихся, 3-4 этажа), 2 этап
16. Жилой комплекс со встроенными объектами общественного назначения (4-5 этажей), 2 этап
17. Смешанная общественно-жилая застройка со встроенными объектами общественного назначения (1-2 этажа), 2 этап
18. Служба быта (1-2 этажа), 2 этап
19. Гостиничный комплекс (1-3 этажа), 2 этап
20. Парк отдыха, 2 этап
21. Многофункциональный общественный комплекс (1-3 этажа), 1 этап
22. Пожарное депо, 1 этап

УСЛОВНЫЕ ОБОЗНАЧЕНИЯ ГРАНИЦЫ

- граница перспективного территориального развития населенного пункта г. Смолевичи
- граница г. Смолевичи (существующая)
- граница Детального плана (граница эскиза застройки)
- граница РПО
- номер РПО
- границы функциональных зон
- границы улиц в «красных линиях»
- линии регулирования застройки

ЭТАПЫ ОСВОЕНИЯ

- 1 этап реализации - 2030 год
- 2 этап (расчетный срок) - 2035 год

ЗДАНИЯ И СООРУЖЕНИЯ

- Ж — существующие
- Х — снос

ПРОЧИЕ

- 2 — номер проектируемого объекта

ФУНКЦИОНАЛЬНЫЕ ЗОНЫ

ЖИЛАЯ ЗОНА (ВИД ЗОНЫ - Ж)

- Ж-1.1 зона жилой многоквартирной застройки (тип Ж-1)
- Ж-1.2 жилая многоквартирная малоэтажная застройка (1-3 эт.)
- Ж-1.3 жилая многоквартирная среднетэтажная застройка (4-5 эт.)
- Ж-1.4 жилая многоквартирная застройка переменной этажности (2-7 эт.)
- Ж-1.5 зона жилой усадебной застройки (тип Ж-2)
- Ж-1.6 жилая усадебная низкоплотная застройка (котлованного типа) площадь участка свыше 0,1 до 0,2 га
- Ж-1.7 жилая усадебная среднесплотная застройка (по типу таунхаус) площадь участка свыше 0,04 до 0,1 га
- Ж-1.8 смешанная общественно-жилая застройка среднесплотная (по типу таунхаус) площадь участка свыше 0,04 до 0,1 га
- Ж-1.9 смешанная общественно-жилая многоквартирная застройка переменной этажности (2-7 эт.)

ОБЩЕСТВЕННО-ДЕЛОВАЯ ЗОНА (ВИД ЗОНЫ - О)

- О-1 зона общественной многофункциональной застройки (тип О-1)
- О-1.2 центров общегородского значения
- О-1.3 центров обслуживания жилых районов и микрорайонов
- О-2 зона общественной специализированной застройки (тип О-2)
- О-2.1 торгово-обслуживающих объектов и (или) предприятий
- О-2.2 школьных и дошкольных учреждений
- О-2.3
- О-2.4
- О-2.5

РЕКРЕАЦИОННАЯ ЗОНА (ВИД ЗОНЫ - Р)

- Р-1 рекреационная зона оздоровления с высокими и средними рекреационными нагрузками (подтип Р-1) с высокими рекреационными нагрузками (тип Р-2) с высокими рекреационными нагрузками (парк)
- Р-2 со средними рекреационными нагрузками (сквер жилого района)
- Р-3 городские леса

ЛАНДШАФТНАЯ ЗОНА СПЕЦИАЛЬНОГО НАЗНАЧЕНИЯ (ВИД - Л)

- Л-1 зона озеленения специального назначения (тип Л-1)
- Л-1.1 озелененные территории в границах СЗЗ, санитарных разрывов

ТРАНСПОРТНОЙ ИНФРАСТРУКТУРЫ (ВИД ЗОНЫ - Т)

- Т-1 транспортные коммуникации (тип Т-1)
- Т-1.1 улицы и дороги
- Т-1.2 проездов
- Т-1.3 пешеходных зон, улиц
- Т-1.4 транспортных сооружений (тип Т-2)
- Т-2.1 мест хранения автотранспорта

ИНЖЕНЕРНОЙ ИНФРАСТРУКТУРЫ (ВИД ЗОНЫ - И)

- И-1 инженерные коридоры (тип И-1)
- И-1.1 подземных коммуникаций, воздушных линий электропередач

СПЕЦИАЛЬНОГО НАЗНАЧЕНИЯ (ВИД ЗОНЫ - СН)

- СН-1 объектов специального назначения (СН-1)
- СН-1.1 пожарное депо

ПРОЧИЕ за границей работ Детального плана по Генеральному плану г. Смолевичи (проектные и существующие)

- водные поверхности (существующие)
- прочие (существующие)
- жилая усадебная застройка (существующая)
- производственная смешанная (проектная по ГП)
- общественная специализированная (существующая)
- озелененные территории в границах СЗЗ, санитарных разрывов (проектные по ГП)
- рекреационные зоны оздоровления со средними рекреационными нагрузками (проектные по ГП)
- дендрологический парк (существующий)
- городской лес (в черте ГП, проект)
- древесно-кустарниковая растительность (за городской чертой, существующая)

УСЛОВНЫЕ ОБОЗНАЧЕНИЯ

ПЛАНИРОВОЧНЫЕ ОГРАНИЧЕНИЯ

САНИТАРНО-ЗАЩИТНЫЕ ЗОНЫ(СЗЗ)

- производственных объектов
- производственных объектов, для которых необходима разработка проекта СЗЗ
- скотомогильников

САНИТАРНЫЕ РАЗРЫВЫ

- расстояние от оси дороги до линии жилой застройки
- парковок, стоянок

ОХРАННЫЕ ЗОНЫ

- линий электропередачи, существующих
- линий электропередачи, проектируемых

ПРИРОДООХРАННЫЕ ЗОНЫ

- зона санитарной охраны артезианских скважин, 3 пояс
- водоохранная зона водных объектов, согласно решению Смолевичского РИК №2595 от 19.11.2019г.
- прибрежная полоса водных объектов, согласно решению Смолевичского РИК №2595 от 19.11.2019г.

Объект №30.21

