

План благоустройства М 1:500

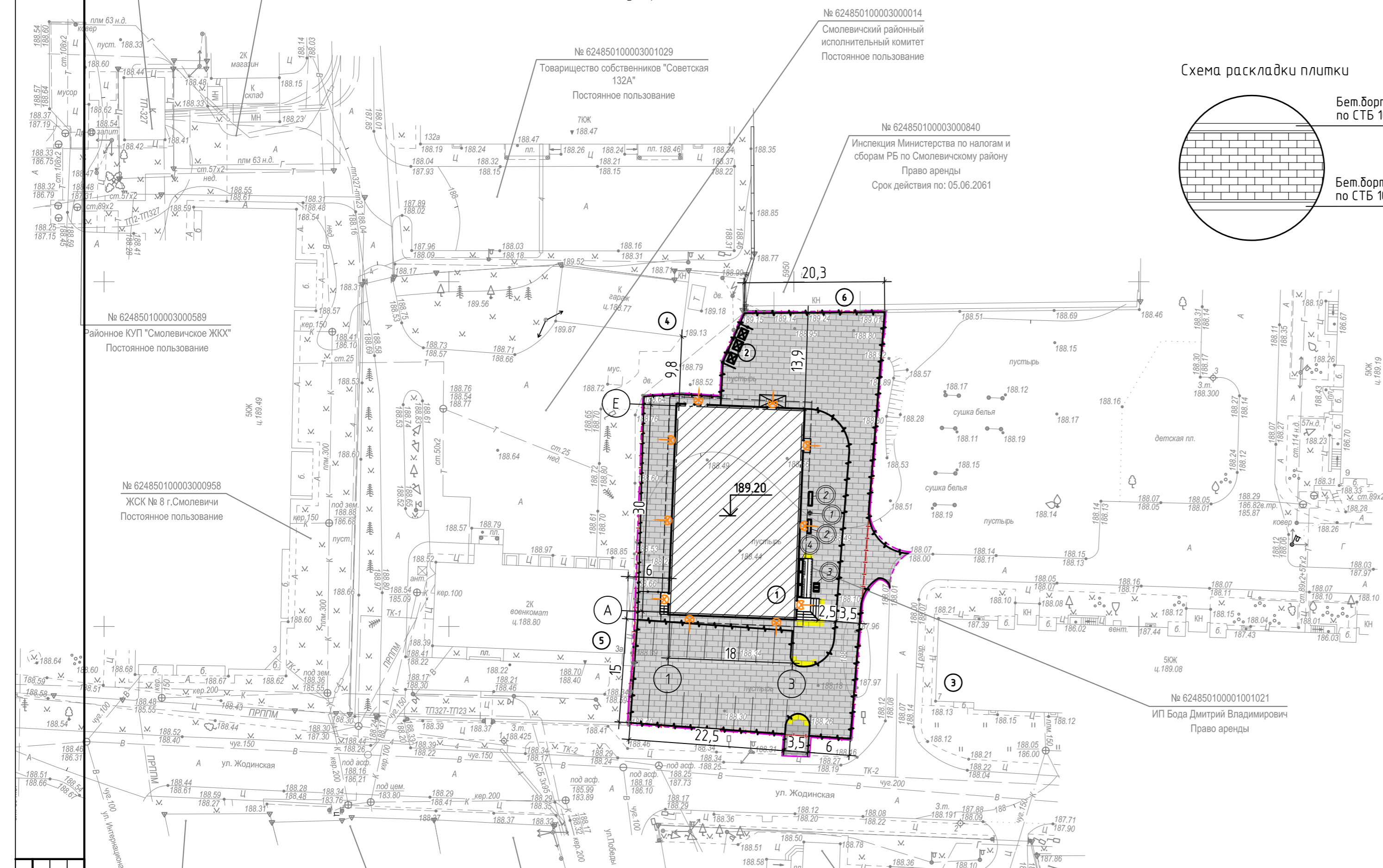
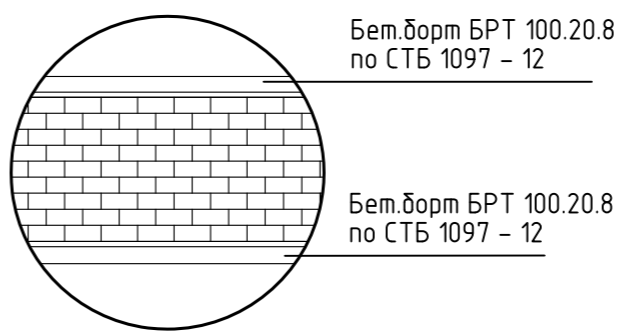


Схема раскладки плитки



Ситуационная схема



Ведомость жилых и общественных зданий и сооружений

№ на плане	Наименование и обозначение	Этажность	Количество зданий	Площадь, м²				Строительный объем, м³	
				квартир	застройки	общая нормируемая	здания	здания	здания
1	Торговое здание (проектир.)	1	1	-	592	552	-	2845	-
2	Площадка ТБО (проектир.)	-	-	-	-	-	-	-	-
3	Жилой дом (сущ.)	5	1	-	-	-	-	-	-
4	Гараж (сущ.)	1	1	-	-	-	-	-	-
5	Здание военкомата (сущ.)	2	1	-	-	-	-	-	-
6	Подсобное здание (сущ.)	1	1	-	-	-	-	-	-

Скамейка (поз.2)

Велопарковка (поз.3)



Горшок (поз. 4)

Урна (поз.1)



Условные обозначения

- Граница участка согласно свидетельству регистрации земельного участка
- Условная граница благоустройства территории
- Проектируемое здание
- Проектируемые покрытия из плитки бетонной мелкоштучной
- Бортовой бетонный камень БРТ 100.20.8 СТБ 1097-12
- Проектируемый бортовой бетонный камень типа БР100.30.15 СТБ 1097-12
- Проектируемый пониженный бортовой камень с устройством тактильной плитки
- Проектируемое фасадное освещение

УП "Минскинжпроект" УП "МИПП"
 Красные линии отсутствуют
 Ранее запроектированные сети постр. и гр. земл. нанесены "16" августа 2021
 Директор _____
 Корректор об.54/21 _____
 Усниц С.А.
 Бакулина О.Ю.

з.з. №3139 от 05.08.2021г.
 з.з.доп. №3246 от 11.08.2021г.
 пп. +5+6;5, +5+8

Система координат г.Смолевичи Система высот Балтийская

		54/21			
		Инженерно-геодезические изыскания по объекту: «Строительство и обслуживание многофункционального здания по адресу: Минская область г.Смолевичи ул. Жодинская уч. № 624850100001001021».			
		Заказчик: ИП Бода Дмитрий Владимирович			
Инж. Геоод.	Щеголяев	ИП "Щеголяев А.С." т.8(029)125-81-91	Стадия	Лист	Листов
			Р	1	1
		ИНЖЕНЕРНО-ТОПОГРАФИЧЕСКИЙ ПЛАН М 1:500			
		ВЫСОТА СЕЧЕНИЯ РЕЛЬЕФА 0.5 М			

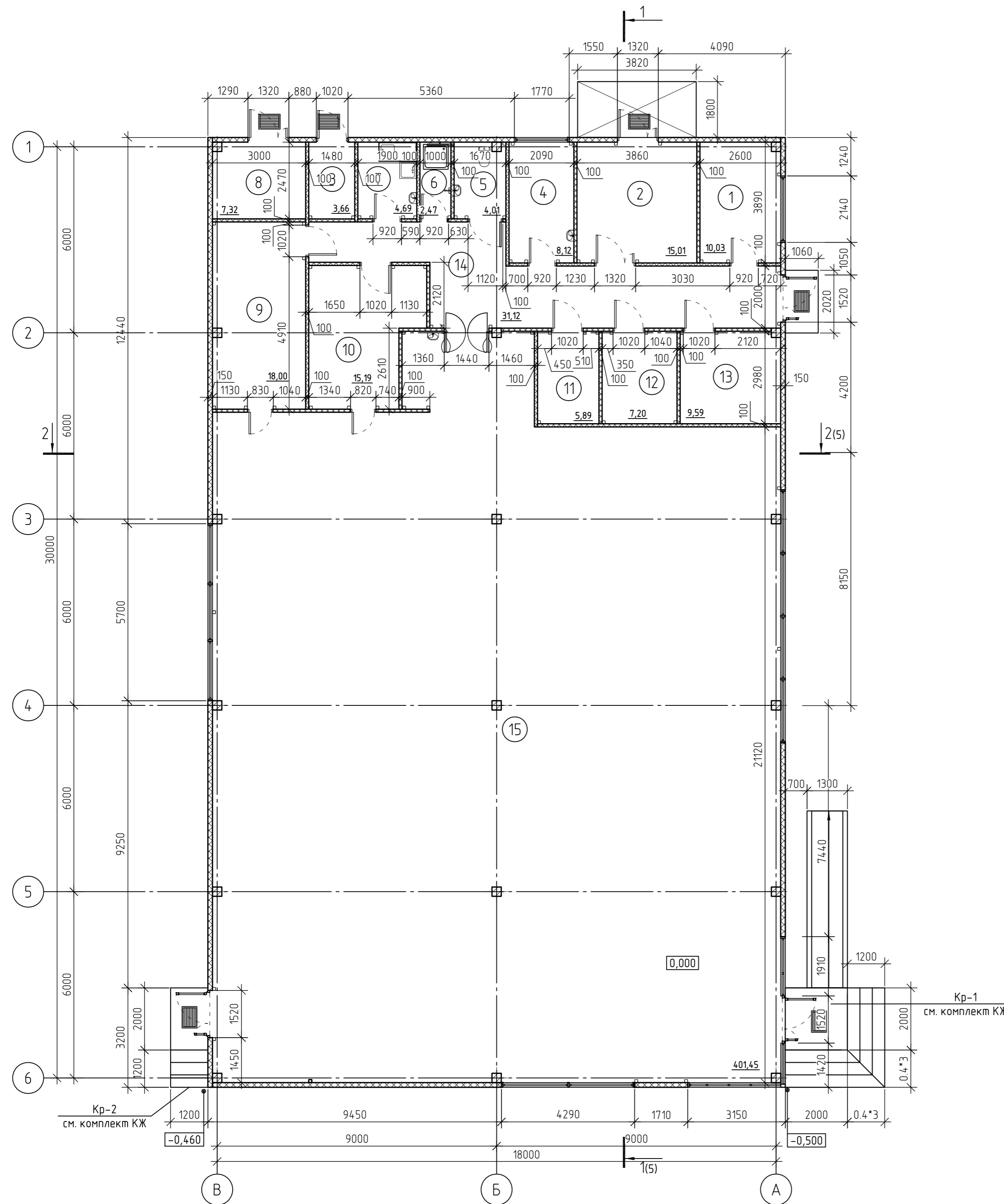
		01/23-ГП			
		Возведение многофункционального объекта по адресу: г. Смолевичи, ул. Жодинская			
		Торговый объект			
		План благоустройства		ООО "БИТ систем"	
Изм.	Кол.уч.	Лист	№ док.	Подп.	Дата
Разраб.	Пукина				02.23
Провер.	Жолнерович				02.23
Н.контр.	Ожиганова				02.23
Утвердил	Ожиганова				02.23
ГАП	Атрашков				02.23
ГИП	Гришкевич				02.23

Согласовано



Взам. инд. №	
Подп. и дата	
Инд. № подл.	

Экспликация помещений

Номер помещения	Наименование	Площадь, м²	Кат. пом.
1	Кабинет	9.98	
2	Помещение загрузочной	14.78	В3
3	Электрощитовая	3.53	В4
4	Помещение отдыха и приема пищи	8.00	
5	Санузел	3.95	
6	Помещение уборочного инвентаря	2.45	Д
7	Моечная	4.60	Д
8	Компрессорная	7.26	В4
9	Кабинет	18	
10	Кабинет	15.05	
11	Кладовая	5.85	В4
12	Кладовая	7.03	В4
13	Кладовая	9.56	В4
14	Коридор	31.12	
15	Арендная зона (торговая)	401.03	



Условные обозначения:

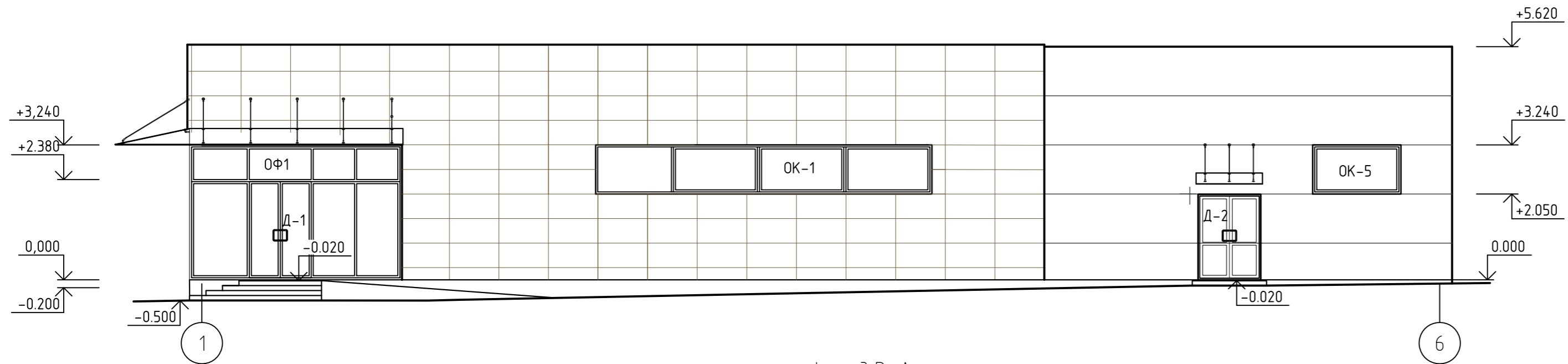
-  - стеновая сэндвич-панель ПС 1190.150-0,5С.Пх0,7С.П-М СТБ 1808-2007 толщиной 150 мм (фактическая E145(K0), нормируемая не менее E115) - см. л. АР-12).
-  - стеновая сэндвич-панель ПС 1190.100-0,5С.Пх0,5С.П-М СТБ 1808-2007 толщиной 100 мм (с пределом огнестойкости не менее E145(K0)) - см. л. АР-11).

01/23-АС					
Возведение многофункционального объекта по адресу: г. Смоленска, ул. Жодинская					
Изм.	Кол. уч.	Лист	№ док.	Подп.	Дата
ГИП	Гришкевич				02.23
ГАП	Атрашково				02.23
Нач. отдела	Афонченко				02.23
Гл.д. спец.	Каминская				02.23
Разработал	Пуккина				02.23
Н.контр.	Линчик				02.23
Торговый объект				Стадия	Лист
				А	2
План 1 этажа. Экспликация помещений				ООО "БИТсистем"	

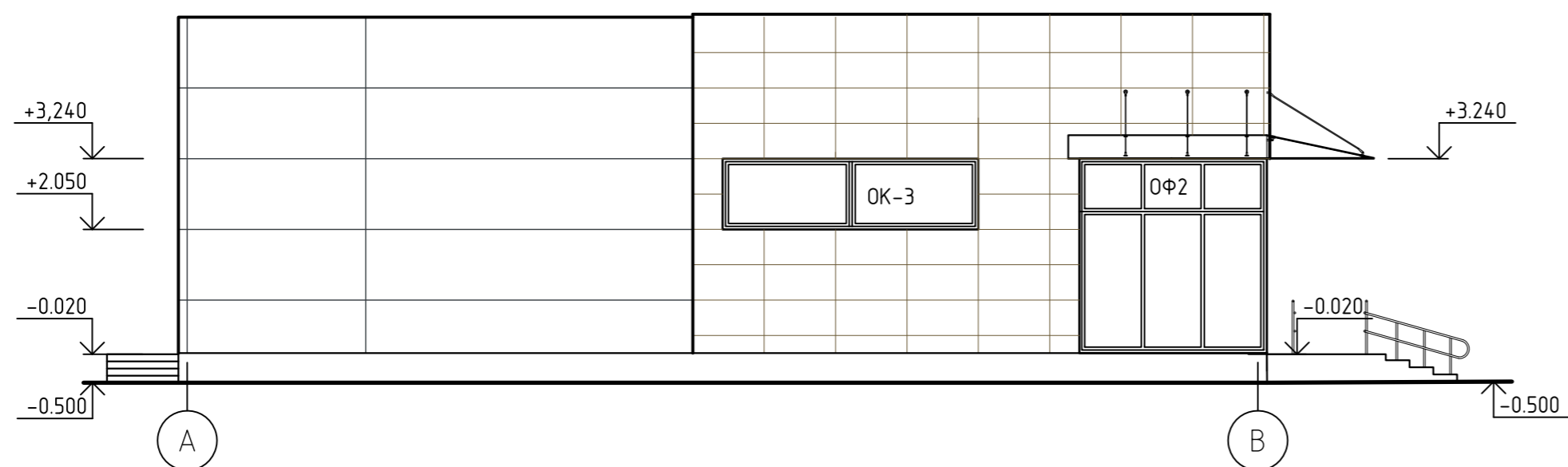
Согласовано

Инд. № подл.	Подп. и дата	Взам. инд. №

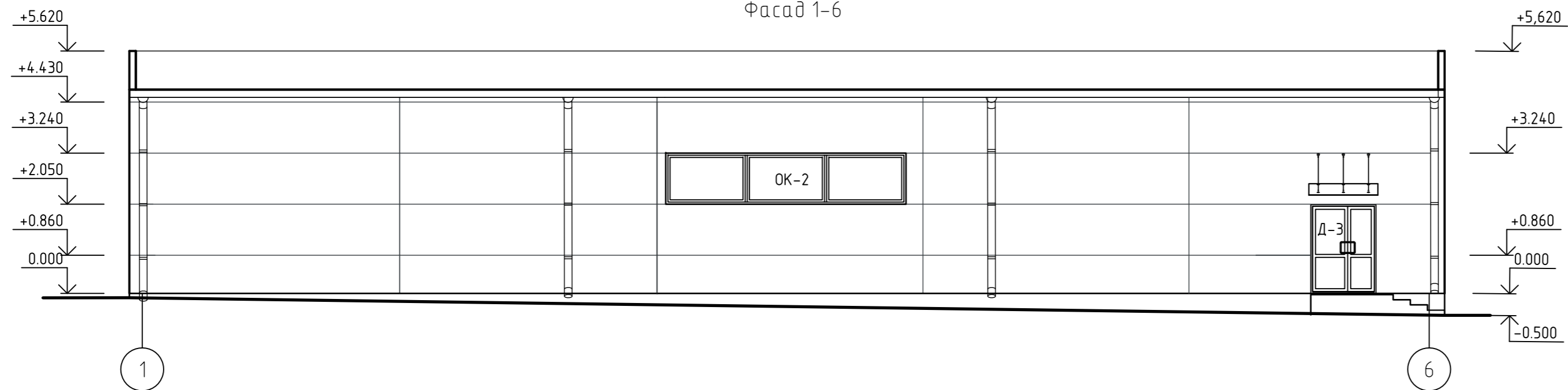
Фасад 6-1



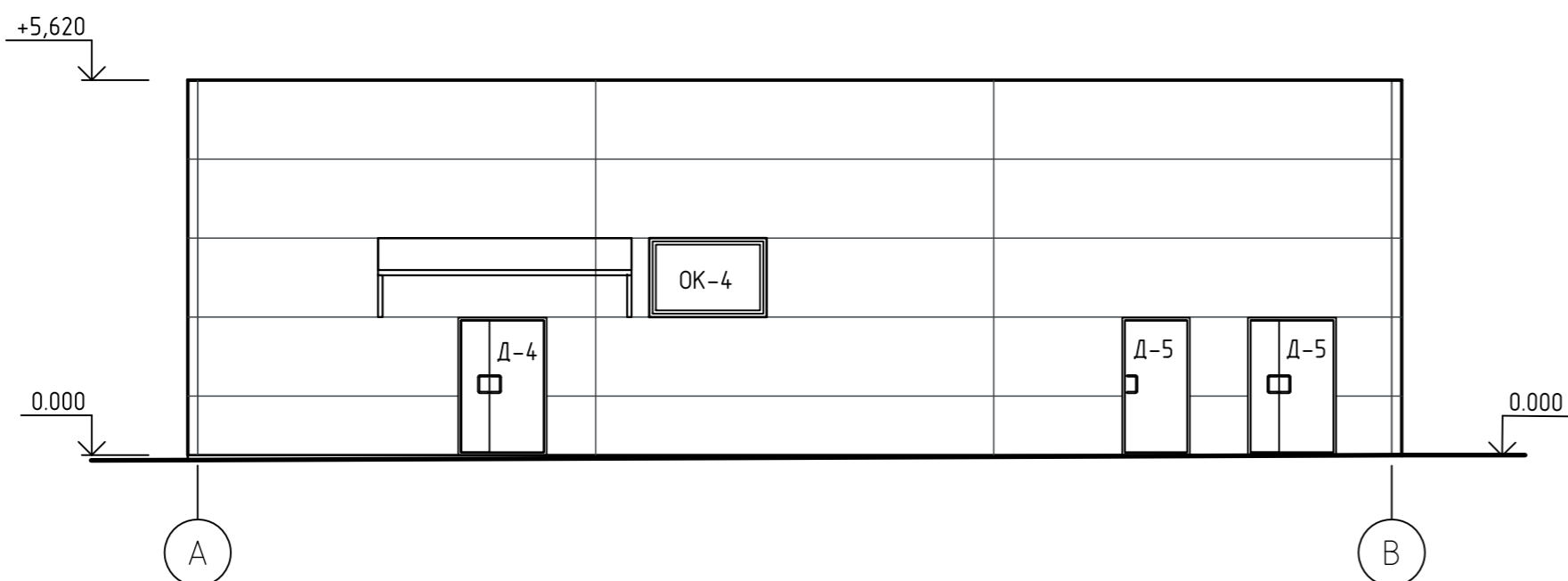
Фасад В-А



Фасад 1-6



Фасад А-В

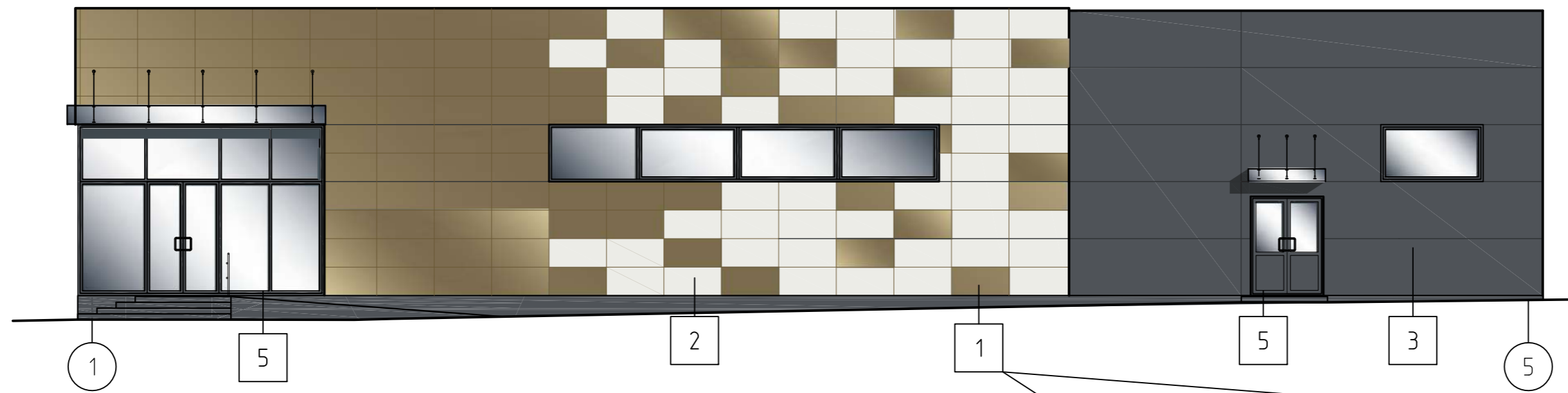


Изм.	Кол. уч.	Лист	№ док.	Подп.	Дата
ГИП		Гришкевич			02.23
ГАП		Амрашков			02.23
Нач. отдела		Афонченко			02.23
Гл.в.спец.		Каминская			02.23
Разработал		Пукина			02.23
Н.контр.		Линчик			02.23

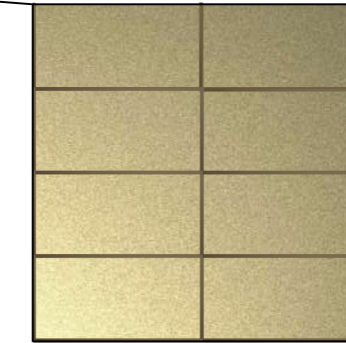
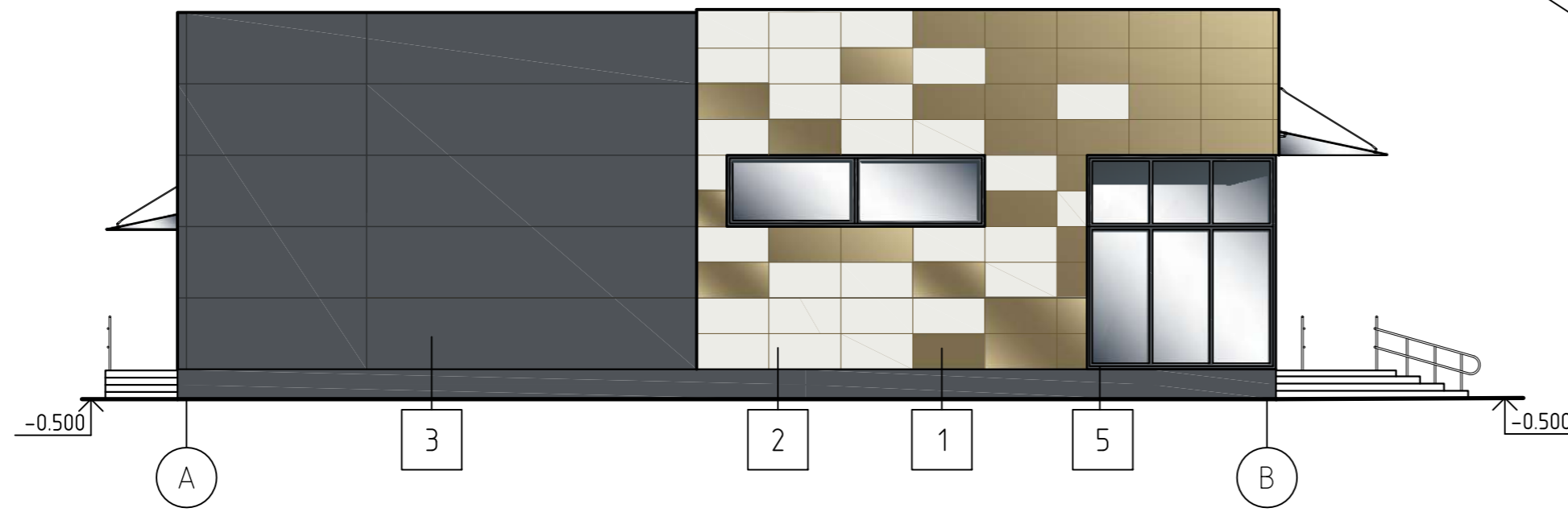
01/23-АС					
Возведение многофункционального объекта по адресу: г. Смоленска, ул. Жодинская					
Торговый объект			Стадия	Лист	Листов
			А	3	
Фасады			ООО "БИТсистем"		

Согласовано			
Изд. № подл.			
Подп. и дата			
Взам. инв. №			

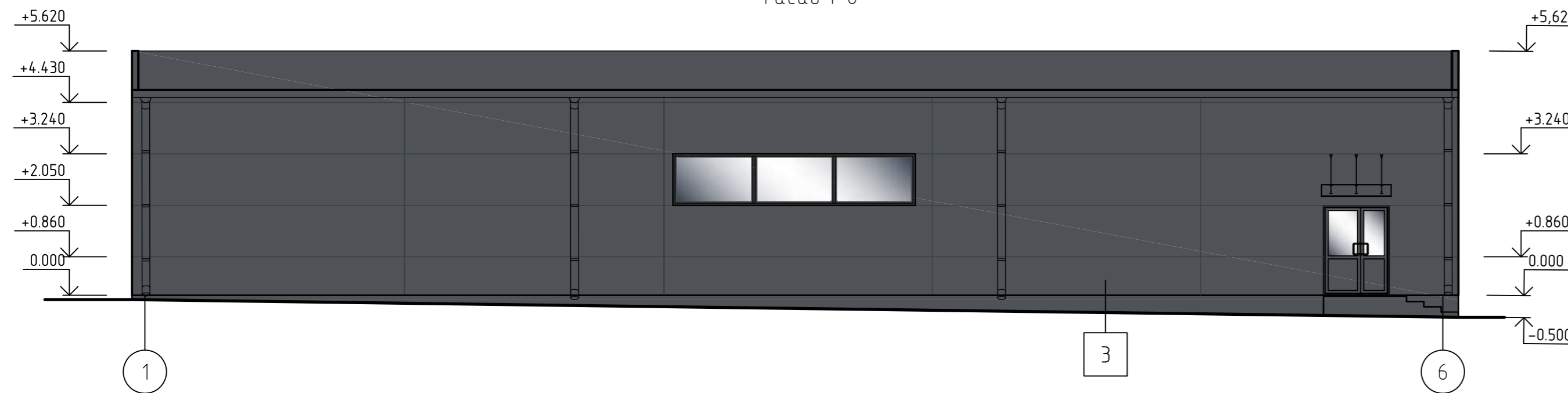
Фасад 6-1



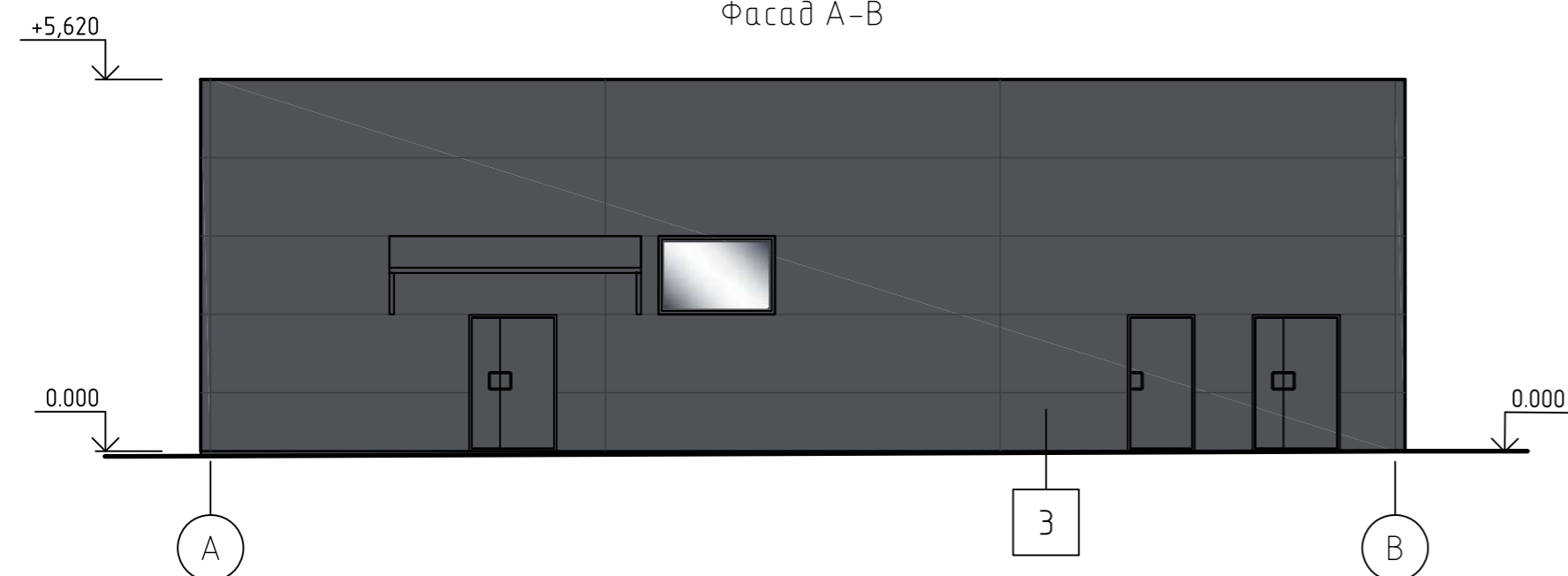
Фасад В-А



Фасад 1-6



Фасад А-В



- Примечание:
 1. Колера приняты по альбому колеров "Caparol 3D System" и "RAL".
 2. При печати возможно искажение цвета.
 3. Лист читать совместно с АС-14

Ведомость наружной отделки

Поз.	Элементы	Тип отделки	Цвет	№ колера	Прим.
1		Металлокассеты (S=153м2)	перламутровый бежевый	RAL 1035	
2			светло-бежевый	RAL 1013	
3	Стены	Сэндвич-панели h=1190	темно серый	RAL 7015	
4	Цоколь	Грунтовка АК-027/Защитно-отделочная штукатурка Н ПМ СС 3 СТБ 1263/Грунтовка АК-027/Окраска акриловой водно-дисперсионной фасадной краской по ГОСТ 28196-89 (S=10м2)	темно серый	RAL 7015	
5	Оконные переплеты, двери, водосливная система	Полимерное покрытие, выполненное в заводских условиях	серый антрацит	RAL 7015	

01/23-АС

Возведение многофункционального объекта по адресу: г. Смоленска, ул. Жодинская

Изм.	Кол. уч.	Лист	№ док.	Подп.	Дата
ГИП				Гришкевич	02.23
ГАП				Аврашков	02.23
Нач. отдела				Афонченко	02.23
Гл.в.спец.				Каминская	02.23
Разработал				Пукина	02.23
Н.контр.				Линчик	02.23

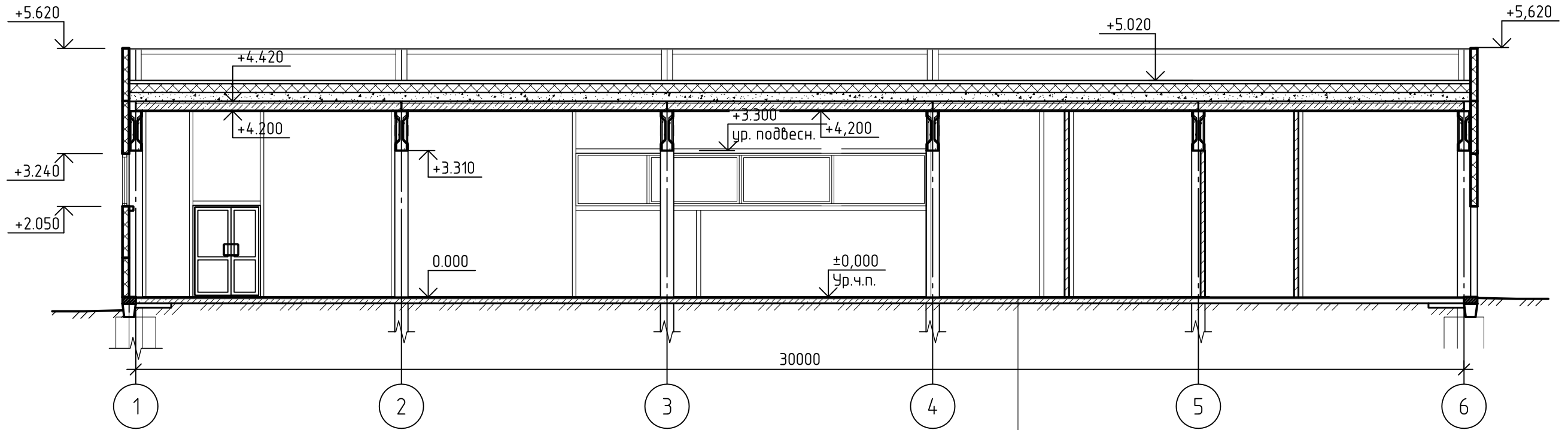
Торговый объект

Цветовое решение фасадов 1-6, А-В, 6-1, В-А

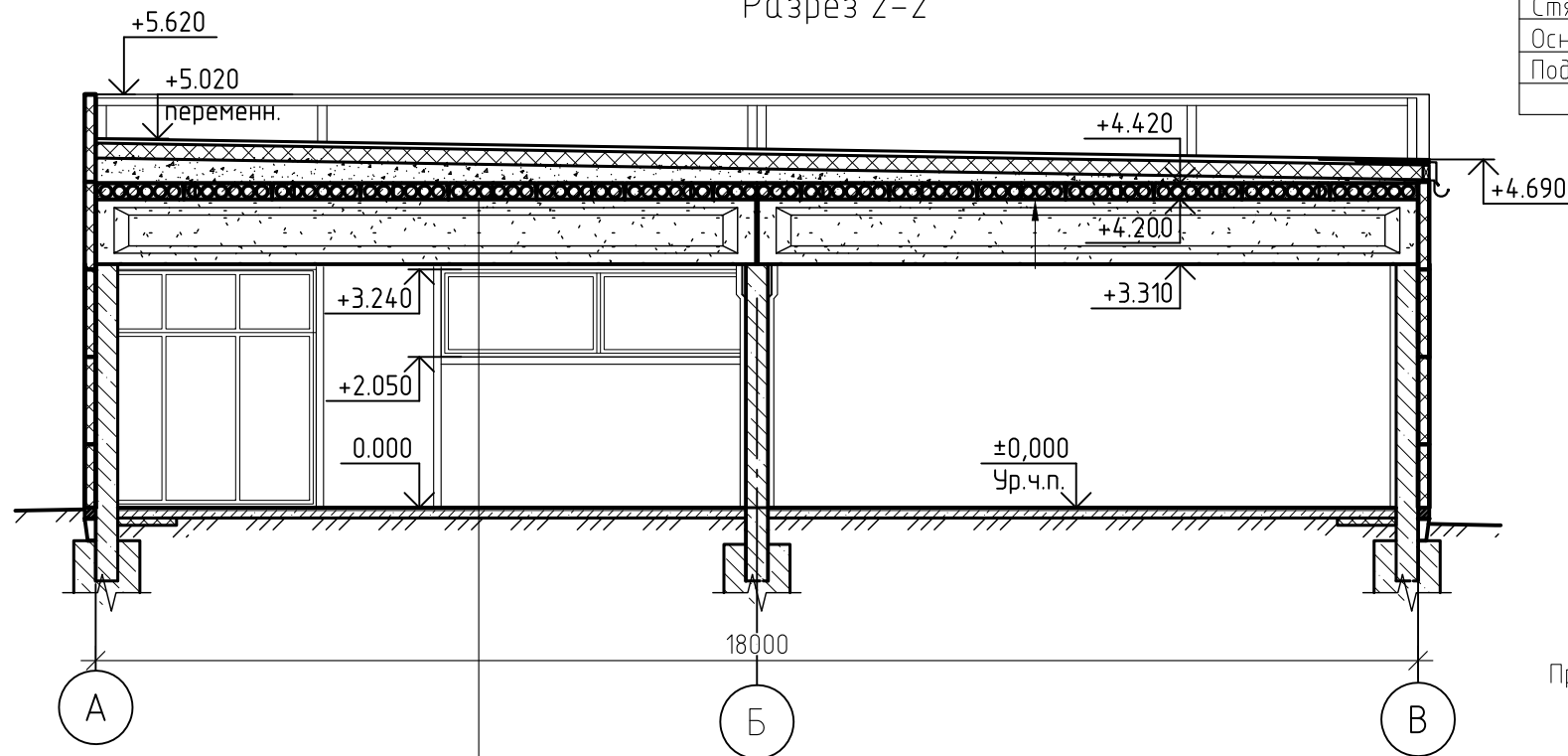
Стадия	Лист	Листов
А	3	

ООО "БИТсистем"

Разрез 1-1



Разрез 2-2



Чистовое покрытие пола
Стяжка из цементно-песчаного раствора М150 - 20мм
Основание из бетона С12/15 - 100мм
Подготовка из уплотненного грунта с втрамбованным в него щебнем на глубину не менее 60 мм (Ксом=0.95)-100мм

Примечание:
1. Лист читать совместно с АС-2

Верхний слой К-СТ-БЭ-К/ПП-4.0 РП-1, Г4.
Нижний слой К-СТ-БЭ-ПП/ПП-3.5 СТБ 1107-98 Г4, В2
Холодная битумно-полимерная грунтовка ТУ РБ 14511885.001-98
Цементно-песчаная стяжка р-р М100 F75 -30мм с армированием сеткой 5S500 ячейкой 100x100мм
Пленка полиэтиленовая 200мкм
Плиты пенополистирольные ППТ-45Н-Б-Ф СТБ 1437-2004 δ=200мм ρ=45кг/м3
Пароизоляция окрасочная битумно-полимерная холодная мастика за 2 раза δ=2мм по холодной битумно-полимерной грунтовке ТУ РБ 14511885.001-98.
Керамзитобетон 800кг/м3 по уклоны δ=40-380мм
Затирка цементно-песчаным раствором с зачеканкой швов М100 δ=0-5мм
Железобетонная ребристая плита

01/23-АС					
Возведение многофункционального объекта по адресу: г. Смолевичи, ул. Жодинская					
Изм.	Кол. уч.	Лист	№ док.	Подп.	Дата
ГИП		Гришкевич		<i>[Signature]</i>	02.23
ГАП		Атрашков		<i>[Signature]</i>	02.23
Нач. отдела		Афонченко		<i>[Signature]</i>	02.23
Глав. спец.		Каминская		<i>[Signature]</i>	02.23
Разработал		Лукина		<i>[Signature]</i>	02.23
Н.контр.		Линчик		<i>[Signature]</i>	02.23
Торговий объект					Стадия
Разрез 1-1, 2-2					Лист
000 "БИТсистем"					Листов

Цветовое решение фасадов



Согласовано

Инв. № подл.	Подп. и дата	Взам. инв. №

						01/23-АС			
						Возведение многофункционального объекта по адресу: г. Смоленичи, ул. Жодинская			
Изм.	Кол.уч.	Лист	№ док.	Подп.	Дата	Торговий объект	Стадия	Лист	Листов
ГИП				Гришкевич	02.23		А	6	
ГАП				Атрашков	02.23				
Нач. отдела				Афонченко	02.23	Цветовое решение фасадов	ООО "БИТсистем"		
Глав. спец.				Каминская	02.23				
Разработал				Лукина	02.23				
Н.контр.				Линчик	02.23				

1 ГЕНЕРАЛЬНЫЙ ПЛАН

1.1 Размещение объекта: «Возведение многофункционального объекта по адресу: г. Смолевичи, ул. Жодинская» предусмотрено в существующем жилом квартале г. Смолевичи вдоль ул. Жодинская.

1.2 Участок строительства здания расположен на в регулирующей зоне – ИР – зона изменения режима использования территории. В восточном направлении участок ограничен многоквартирной жилой застройкой, в южном – улицей Жодинской, в северном – участком налоговой инспекции, в западной – участком военкомата. Подъезд к торговому объекту предусмотрен со стороны улицы Жодинской.

1.3 Проектное положение:

1.3.1 В границах земельного участка настоящим проектом предусматривается строительство *торгового объекта (№1 по ГП)* с организацией удобных подходов и подъездов к нему.

В части благоустройства проектируемый объект включает в себя следующие работы (см. план благоустройства территории):

- Устройство парковочных машино-мест (в кол-ве 18, расчет – см. р. ОДД) для посетителей с покрытием из бетонной плитки (примыкающих к сущ. асфальтобетонному проезду с восточной стороны);
- Устройства парковочных машино-мест для ФОЛ (из расчета – 1 шт.);
- Устройство тротуаров, площадок с покрытием из плит тротуарных;
- Устройство отмостки по периметру здания с покрытием из тротуарной плитки;
- Устройство разгрузочной площадки с покрытием из бетонной плитки.
- Установка контейнеров для раздельного сбора ТБО;
- Установка бетонного бортового камня типа БРТ 100.20.8, БР 100.30.15;
- Установка малых архитектурных форм: велосипедной парковки, урн, скамеек, кашпо из бетона;
- Восстановление газона и других элементов благоустройства после прокладки инженерных сетей.

1.3.2 Вертикальная планировка решена с учетом существующей планировки участка. Отведение дождевых стоков с непроницаемых покрытий площадок и парковочных мест осуществляется по их уклону.

1.3.3 Планировочные решения генерального плана продиктованы конфигурацией отведенного участка, планировочными ограничениями, удобством эксплуатации и максимально возможным сохранением существующей планировки земли.

01/23 – ОПЗ

Изм.	Кол.	Лис	№до	Под-	Дата

Решение генерального плана обеспечивает:

- эффективное использование отведённой территории;
- организацию удобных подходов и подъездов к зданию;
- удобные места парковки автотранспорта;
- прогулочные зоны;
- высокий уровень благоустройства.

1.3.4 На прилегающей территории объекта запроектировано размещение гостевой автопарковки, рассчитанной согласно изм. 2 ТКП 45-3.01-116-2008, табл. В.1. Проектом принято 19 машино-места, в т.ч. одно машино-мест для спецавтотранспорта, управляемого инвалидом с нарушением функций опорно-двигательного аппарата.

Автопарковка имеет удобную пешеходную связь с проектируемым объектом. Расстояние от парковочных мест до окон существующего жилого дома составляет не менее 6 м (согласно табл. 2 СанПиН «Требования к организации санитарно-защитных зон предприятий, сооружений и иных объектов, являющихся объектами воздействия на здоровье человека и окружающую среду»).

1.3.5 Проектом предусмотрено установка контейнеров для раздельного сбора ТБО, расположенных на территории объекта.

1.3.6 Решение генерального плана так же обеспечивает прогулочные зоны, зоны отдыха и высокий уровень озеленения. С главного фасада здания (юго-западной стороны участка) предусмотрена велосипедная парковка, парковые скамейки. У входов в торговый объект предусмотрена установка урн уличных.

1.3.7 Проектом предусмотрено освещение парковок и тротуарных дорожек, в соответствии с СН 2.04.03-2020 табл.16. Схема освещенности проектируемого объекта выполнена на л. ГП-11 («Организация дорожного движения»).

1.3.8 Компенсационные посадки и выплаты за снос осуществляются в соответствии с Положением №1426 от 25.10.2011 "О порядке определения условий осуществления компенсационных посадок либо компенсационных выплат стоимости удаляемых объектов растительного мира" (в редакции постановления Совета Министров Республики Беларусь 26.04.2019 №265).

1.3.9 Мероприятия по обеспечению условий жизнедеятельности для физически ослабленных лиц.

Для маломобильных групп населения в местах сопряжения тротуара с проезжей частью предусмотрено понижение бортового камня без перепада высот. В местах пониженного бортового камня, предусмотрена плитка контрастирующая по цвету и фактуре.

У входов проектом предусмотрены горизонтальные, защищенные от атмосферных осадков, площадки и площадка у главного входа с пандусом нормативного уклона. Предусмотрено парковочное машино-места для спецавтотранспорта, управляемого инвалидом с нарушением функций опорно-двигательного аппарата. Пешеходные пути, ведущие от мест стоянки к торговому объекту адаптированы для удобного передвижения лиц с ограниченными физическими возможностями: проектом предусмотрено устройство пониженного бортового камня в месте при-мыкания данных машино-мест к тротуару.

2.АРХИТЕКТУРНО-СТРОИТЕЛЬНЫЕ РЕШЕНИЯ

2.1 Архитектурные решения разработаны на основании задания на проектирование от 31.03.2022 г. в соответствии с действующими нормативными документами по строительству:

ТКП 45-3.02-189-2010 «Общественные здания и помещения административного назначения»;

СН 3.02.02-2019 «Общественные здания»;

СН 2.02.05-2020 «Пожарная безопасность зданий и сооружений»;

СН 3.02.12-2020 «Среда обитания для физически ослабленных лиц»;

СТБ 939-2013 «Блоки оконные и дверные балконные. Общие технические условия»;

СТБ 2433-2015 «Блоки дверные»;

СТБ 1808-2007 «Панели металлические трехслойные с утеплителем из минераловатных плит. Технические условия»;

СП 2.04.01-2020 «Строительная теплотехника».

Санитарных норм и правил «Требования к санитарно-защитным зонам организаций, сооружений и иных объектов, оказывающих воздействие на здоровье человека и окружающую среду», утвержденных постановлением Министерства здравоохранения Республики Беларусь от 11.10.2017 № 91

Санитарных норм и правил "Требования к проектированию, строительству, капитальному ремонту, реконструкции, благоустройству объектов строительства, вводу объектов в эксплуатацию и проведению строительных работ" утвержденных постановлением Министерства здравоохранения Республики Беларусь от 04.04.2017 г. №24

Санитарных норм, правил и гигиенические нормативы: «Гигиенические требования к содержанию территорий населенных пунктов и организаций» утвержденных постановлением Министерства здравоохранения РБ от 01.11.2011 №110

2.2 Предусматривается возведение торгового объекта по адресу г. Смоленска, ул. Жодинская. Проектируемое здание одноэтажное, в плане прямоугольной формы. Общие размеры возводимого здания комплекса услуг в плане по крайним осям 30 x 18 м. Высота этажа 4,2 м.

В состав здания проектируемого торгового объекта входят:

- Арендная (торговая) зона;
- Кладовые;
- Кабинеты;
- Санузел адаптированный для ФОЛ;
- Комната отдыха и приема пищи;
- Кладовая уборочного инвентаря;
- Коридор
- Компрессорная;
- Электрощитовая;

Торговая площадь объекта: до 402 м²;

2.3 Степень ответственности здания – II (изм.1 ГОСТ 27751-88, Методические рекомендации №01-03/7 от 14.03.2005).

2.4 Степень огнестойкости здания принята II.

2.5 Класс здания по функциональной пожарной опасности по СН 2.02.05-2020 - Ф 3.1;

2.6 Класс сложности СН 3.02.07-2020 – К-4.

2.7 Согласно СН 2.01.01-2019 «Основы проектирования строительных конструкций»:

- категория проектного срока эксплуатации конструкций - 4;
- класс последствия - СС2;
- класс надежности – RC2;
- коэффициент воздействия KFI=1,0.

2.7 Конструктивные особенности.

2.7.1 Конструктивно здание решено с применением каркаса из железобетона с монолитными железобетонными фундаментами. Наружные ограждающие конструкции предусмотрены из панелей металлических трехслойных толщиной 150 мм с утеплителем из минераловатных плит. Частично фасады облицованы металлокассетами со скрытой системой крепления. Конструкция стен соответствует теплотехническим характеристикам действующих ТНПА.

Изм.	Кол.	Лис	№до	Под-	Дата

01/23 – ОПЗ

2.7.2 Кровля запроектирована односкатная с битумным покрытием по железобетонным плитам покрытия с утеплением из плит минераловатных. Предусмотрено устройство наружной организованной водосточной системы: навесных желобов и водосточных труб диаметром 180 мм.

2.7.3 Внутренние перегородки выполнены из панелей металлических трехслойных толщиной 100 мм с утеплителем из минераловатных плит.

2.8 Внутренняя отделка помещений здания обусловлена их функциональным назначением, санитарно-гигиеническими и эстетическими требованиями.

2.9 Энергетическая эффективность:

Запроектированы конструкции здания со следующими показателями сопротивления теплопередаче:

- стены не ниже $R_t - 3,2 \text{ м}^2\text{°C/Вт}$;
- кровельное покрытие не ниже $R_t - 6,0 \text{ м}^2\text{°C/Вт}$;
- окна - $1,0 \text{ м}^2\text{°C/Вт}$;
- двери – $0,45 \text{ м}^2\text{°C/Вт}$.

2.10 Материалы, применяемые при строительстве, должны иметь сертификат соответствия требованиям пожарной безопасности в испытательных подразделениях МЧС РБ (согласно постановлению Госстандарта №35 от 30.07.04), использоваться с известными пожарно-техническими показателями.

Главный инженер проекта

В. М. Гришкевич

Изм.	Кол.	Лис	№до	Под-	Дата

01/23 – ОПЗ