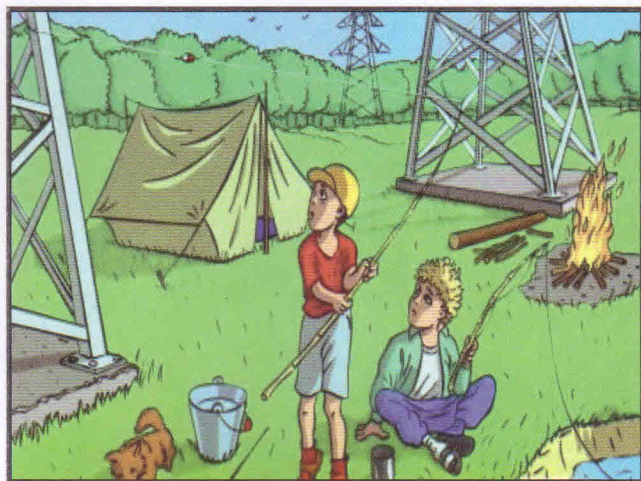


КАТЕГОРИЧЕСКИ ЗАПРЕЩАЕТСЯ:



ВБЛИЗИ ВОЗДУШНЫХ ЛИНИЙ ЭЛЕКТРОПЕРЕДАЧИ И ПОДСТАНЦИЙ ЗАПРЕЩЕНО:

- устраивать стоянки
- устанавливать палатки
- разводить костры
- удить рыбу



Во избежание несчастных случаев – при обнаружении обрыва проводов, искрения, повреждения опор, изоляторов, не закрытых или поврежденных дверей трансформаторных подстанций или электрических щитов, обнаружения сорванных предупреждающих знаков или плакатов – **немедленно сообщать информацию по телефону в соответствующую диспетчерскую службу филиала «Борисовские электрические сети» по телефонам:**

единый диспетчерский номер электрических сетей (звонок бесплатный) – 144;

г. Борисов: 8-0177-73-35-05;
 Борисовский район: 8-0177-75-26-58;
 Березинский район: 8-01715-5-51-93;
 Смоленичский район: 8-01776-5-55-48;

г. Жодино: 8-01775-2-80-53;
 Крупский район: 8-01796-5-53-47;
 Логойский район: 8-01774-5-55-95;
 Червенский район: 8-01714-2-93-04.

Либо сообщать информацию по единому номеру экстренной службы МЧС - **101 (звонок бесплатный)**



- играть вблизи воздушных линий электропередач и подстанций;
- делать набросы на провода и запускать воздушных змеев вблизи них;
- влезать на опоры воздушных линий электропередач, приставлять к ним лестницы и другие предметы;
- проникать за ограждения, внутрь или на крыши подстанций, открывать двери электрических щитков;
- залезать на крыши домов, сооружения, а также деревья, если вблизи проходит линия электропередачи

ВНИМАНИЮ УЧАЩИХСЯ, РОДИТЕЛЕЙ И УЧИТЕЛЕЙ!

ЭЛЕКТРИЧЕСТВО СМЕРТЕЛЬНО ОПАСНО ПРИ НЕПРАВИЛЬНОМ С НИМ ОБРАЩЕНИИ И НЕЗНАНИИ ЭЛЕМЕНТАРНЫХ ПРАВИЛ ТЕХНИКИ БЕЗОПАСНОСТИ

БЕРЕГИТЕ СВОЮ ЖИЗНЬ, СОБЛЮДАЙТЕ ПРАВИЛА ЭЛЕКТРОБЕЗОПАСНОСТИ!

ПОМНИТЕ!

Электрический ток невидим и неслышим, но смертельно опасен для человека!

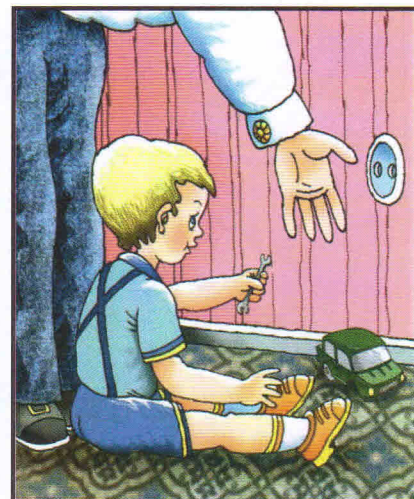
ЗАПРЕЩАЕТСЯ:

- 1** ПРОНИКАТЬ В ТРАНСФОРМАТОРНЫЕ БУДКИ, ЭЛЕКТРИЧЕСКИЕ ПОДСТАНЦИИ, ОТКРЫВАТЬ ИХ ДВЕРИ, ПРИКАСАТЬСЯ К ТОКОВЕДУЩИМ ЧАСТЯМ!
- 2** ИГРАТЬ ВБЛИЗИ ЛИНИЙ ЭЛЕКТРОПЕРЕДАЧИ И ДРУГОГО ЭНЕРГООБОРУДОВАНИЯ В ПОДВИЖНЫЕ ИГРЫ!
- 3** ПРИБЛИЖАТЬСЯ БЛИЖЕ 8 МЕТРОВ К ОБОРВАНЫМ ПРОВОДАМ, СВИСАЮЩИМ И ЛЕЖАЩИМ НА ЗЕМЛЕ!



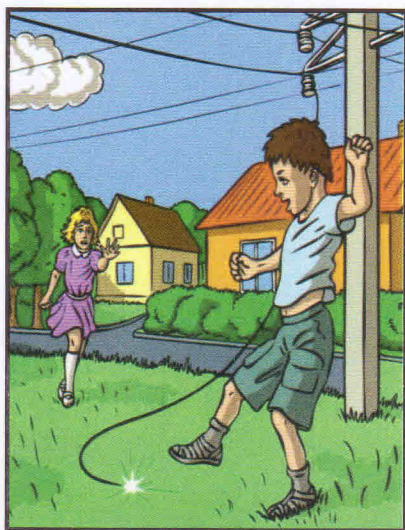
УВАЖАЕМЫЕ ВЗРОСЛЫЕ И ОСОБЕННО ДЕТИ!!!

Электрические приборы, которыми вы пользуетесь дома, в школе и других местах, при нормальной работе безопасны, однако при повреждениях их изоляции, питающих шнуров (кабелей), обугливания отдельных элементов, характерного запаха – возникает реальная угроза жизни человека. Во избежание беды вы не должны: самостоятельно заменять лампы и предохранители, производить ремонт электропроводки и бытовых приборов, открывать задние крышки телевизоров и радиоприемников, лезть в звонки и розетки – пусть это сделают взрослые или квалифицированные специалисты



ВАЖНО ПОМНИТЬ:

Большое количество тяжелых несчастных случаев, связанных с поражением электрическим током происходит в результате прикосновения человека к оголенному, висящему или лежащему в результате обрыва на земле проводу. Электрический ток, с касающегося земли провода, стекает в нее, а участок земли вокруг провода оказывается под напряжением. Наступив на такой участок человек попадет под напряжение, которое называется шаговым. В результате, под действием электрического тока, проходящего через тело человека, возникнут судороги, может прекратиться дыхание и остановиться сердце. Поэтому, увидев оборванный провод, лежащий на земле, категорически запрещается приближаться к нему на расстояние ближе 8 метров, а попавшему в зону действия шагового напряжения, нельзя отрывать подошвы от земли. Передвигаться необходимо в сторону от провода «гусиным шагом», не отрывая подошвы от земли



Попавшему под шаговое напряжение, после выхода из зоны его действия или лицу, ставшему свидетелем происходящего, необходимо немедленно сообщать об этом по единому номеру 144 (единый диспетчерский номер электрических сетей) или 101 (экстренная служба МЧС) и до приезда специалистов ограничить доступ людей и животных в опасную зону. Дети, при обнаружении опасности, в первую очередь сообщают об этом взрослым. Проходя мимо воздушной линии электропередачи, будьте внимательны, следя за тем, чтобы на пути следования не было провисших и оборванных проводов, лежащих на земле

Большую опасность представляют провода воздушных линий, расположенные в кроне деревьев, кустарников или вблизи от них. Не прикасайтесь к таким деревьям и не раскачивайте их, особенно в сырую погоду, так как они служат проводником электрического тока. К печальным последствиям могут привести игры вблизи них и трансформаторных подстанций. Важно знать – попасть под напряжение можно и не касаясь токоведущих частей, а только приблизившись к ним на опасное расстояние, в результате действия электрической дуги, которая также может нанести травмы не совместимые с жизнью

