



Согласовано

Инов. № подл.	Подп. и дата	Взам. инв. №

						20-07-22П-АР			
						Многоквартирный жилой дом по ул. Комсомольской г. Смолевичи			
Изм.	Колуч.	Лист	№ док.	Подп.	Дата		Стадия	Лист	Листов
							С	1	4
ГИП		Решетняк		<i>[Signature]</i>	02.23	Цветовое решение фасадов 1-4, А-И	ЧУП "Гелиос-Проект"		
Нач. отд.		Горбарчук		<i>[Signature]</i>	02.23				
Н. контр.		Решетняк		<i>[Signature]</i>	02.23				



Согласовано

Взам. инв. №

Подп. и дата

Инв. № подл.

						20-07-22П-АР			
						Многоквартирный жилой дом по ул. Комсомольской г. Смолевичи			
Изм.	Колуч.	Лист	№ док.	Подп.	Дата		Стадия	Лист	Листов
							С	2	
ГИП	Решетняк			<i>[Signature]</i>	02.23	Цветовое решение фасадов в осях 4-1	ЧУП "Гелиос-Проект"		
Нач. отд.	Горбарчук			<i>[Signature]</i>	02.23				
Н. контр.	Решетняк			<i>[Signature]</i>	02.23				



Согласовано

Взам. инв. №

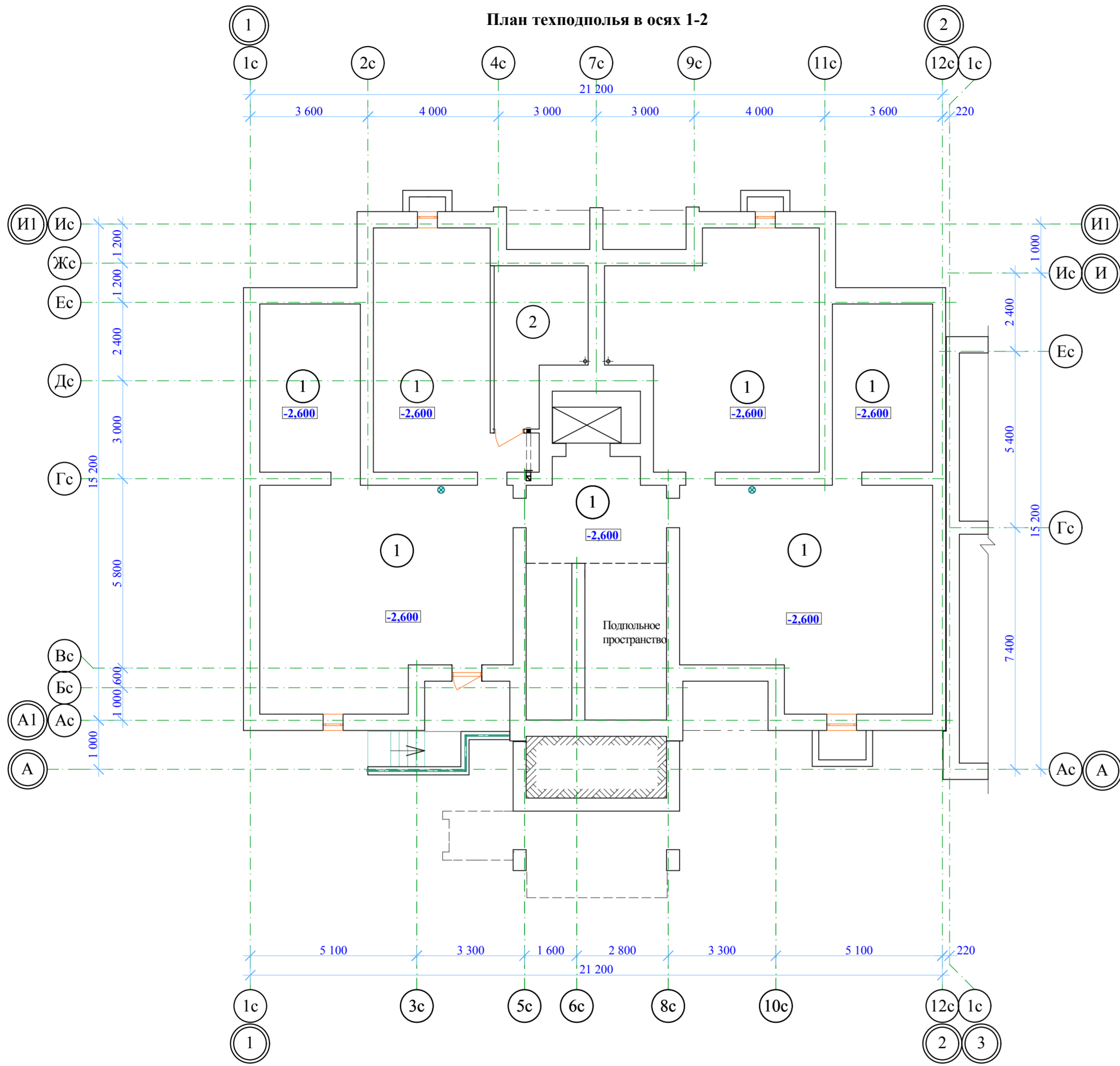
Подп. и дата

Инв. № подл.

						20-07-22П-АР			
						Многоквартирный жилой дом по ул. Комсомольской г. Смоленичи			
Изм.	Колуч.	Лист	№ док.	Подп.	Дата		Стадия	Лист	Листов
							С	4	
ГИП	Решетняк			<i>[Signature]</i>	02.23	Цветовое решение фасадов 1-4, И-А	ЧУП "Гелиос-Проект"		
Нач. отд.	Горбарчук			<i>[Signature]</i>	02.23				
Н. контр.	Решетняк			<i>[Signature]</i>	02.23				

План техподполья в осях 1-2

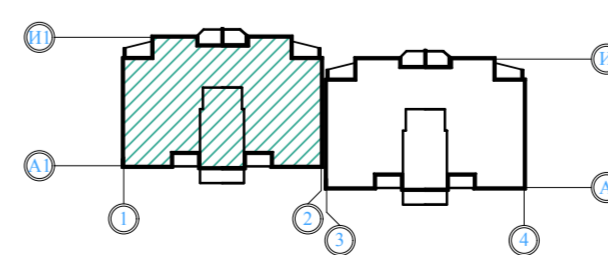
Экспликация помещений



Номер по плану	Наименование	Площадь, м2
1	Помещение техподполья	213,2
2	Водомерная, насосная	11,5

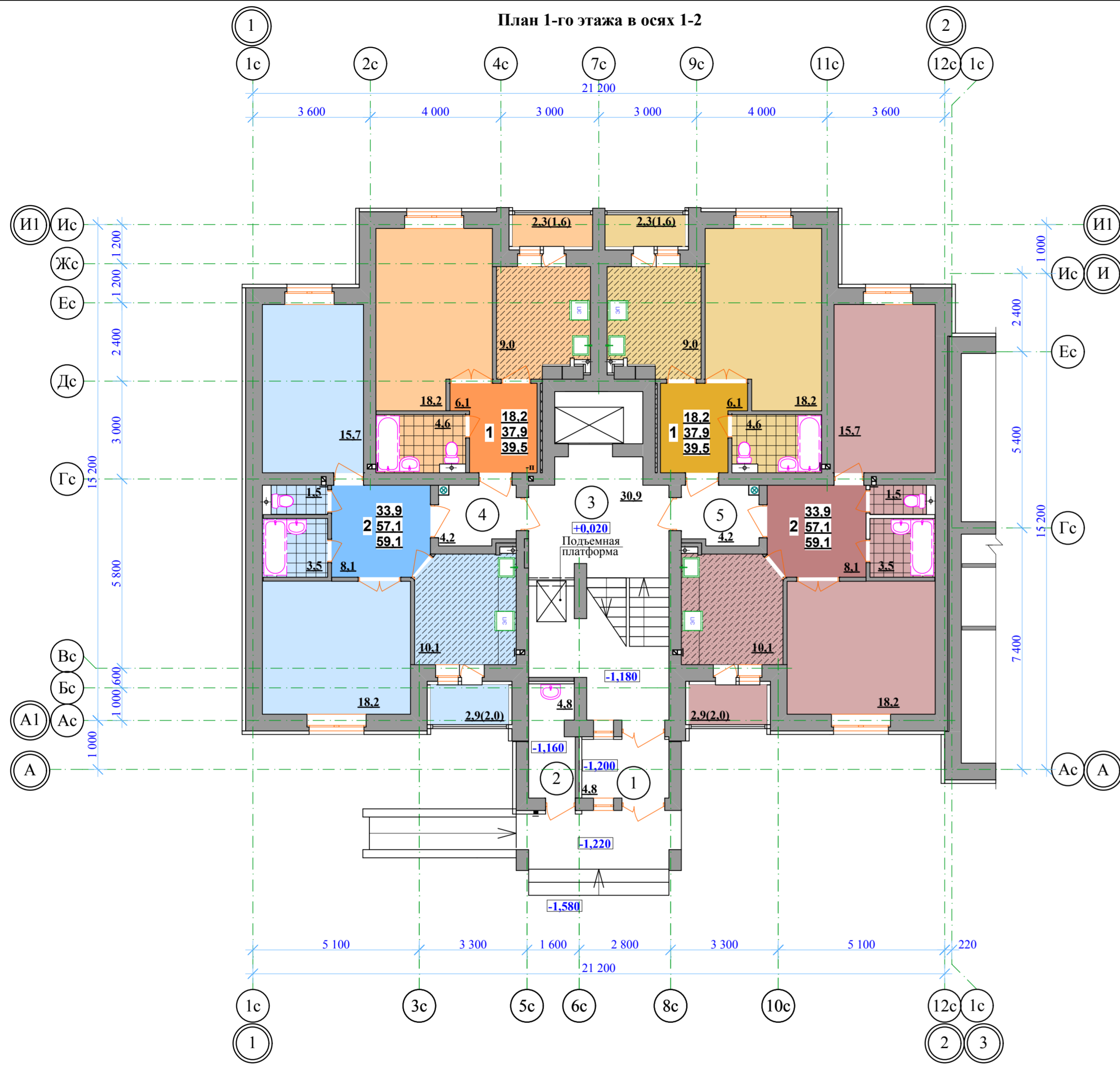
Согласовано	
Изм. № подл.	
Подп. и дата	
Взам. инв. №	

Ситуационная схема



20-07-22П-						
Многоквартирный жилой дом по ул. Комсомольской г. Смоленска						
Изм.	Колуч.	Лист	№Док.	Подп.	Дата	
ГИП	Решетняк				02.23	
ГАП	Горбарчук				02.23	
Н. контр.	Решетняк				02.23	
План техподполья в осях 1-2				Стадия	Лист	Листов
				С	1	
				ЧУП "Гелиос-Проект"		

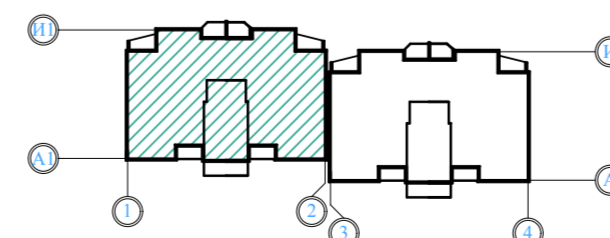
План 1-го этажа в осях 1-2



Экспликация помещений

Номер по плану	Наименование	Площадь, м2
1	Тамбур	4,8
2	Электрощитовая	4,8
3	Лестнично-лифтовой холл	30,9
4	Внеквартирный коридор	4,2
5	Внеквартирный коридор	4,2

Ситуационная схема

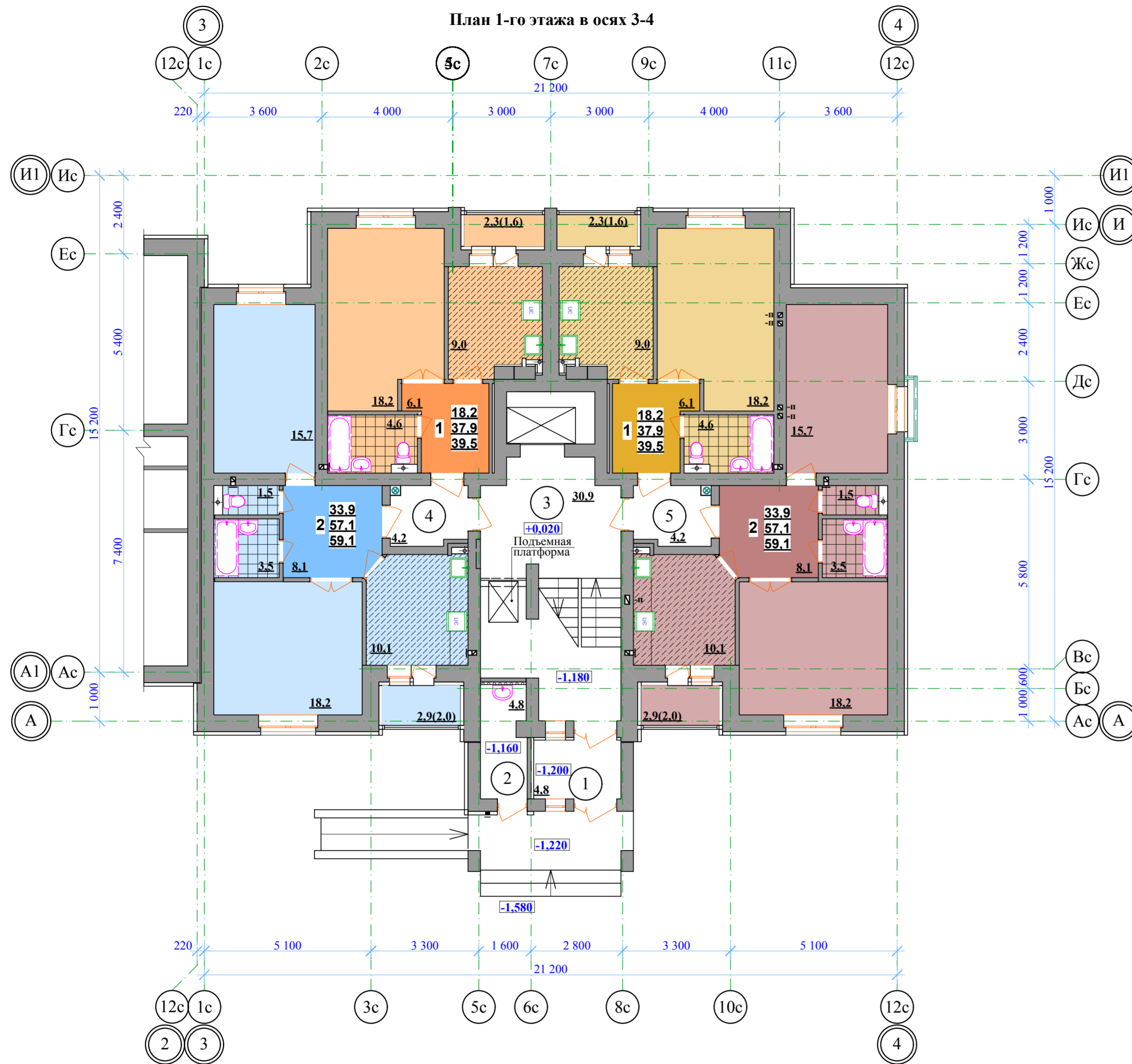


20-07-22П-					
Многоквартирный жилой дом по ул. Комсомольской г. Смоленичи					
Изм.	Колуч.	Лист	№Док.	Подп.	Дата
				Стадия	Лист
				С	3
				Листов	
				ЧУП "Гелиос-Проект"	
План 1-го этажа в осях 1-2					

Формат А2

Согласовано	
Изм. № подл.	
Подп. и дата	
Взам. инв. №	

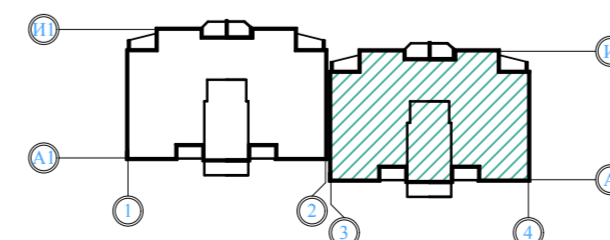
План 1-го этажа в осях 3-4



Экспликация помещений

Номер по плану	Наименование	Площадь, м2
1	Тамбур	4,8
2	Кладовая уборочного инвентаря	4,8
3	Лестнично-лифтовой холл	30,9
4	Внеквартирный коридор	4,2
5	Внеквартирный коридор	4,2

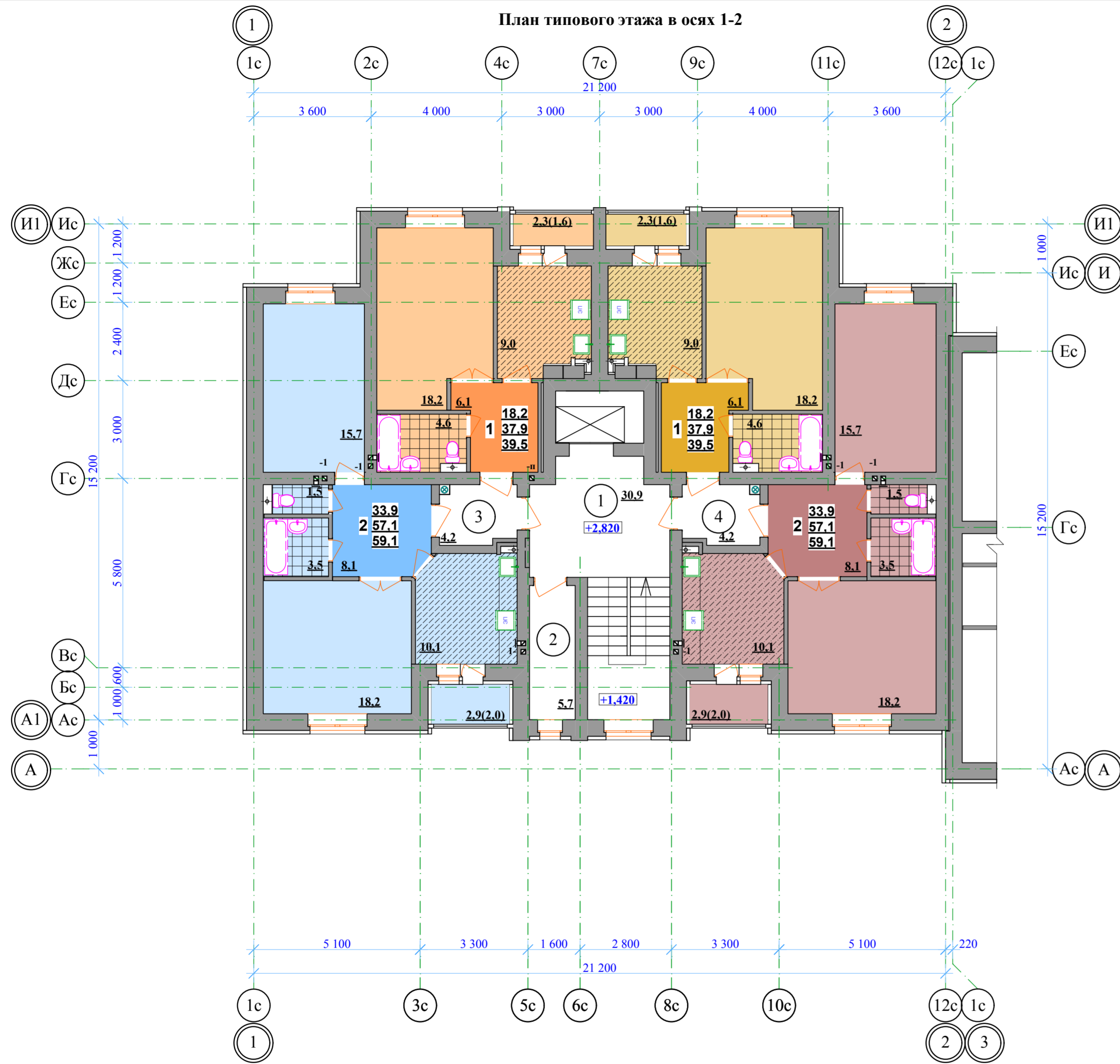
Ситуационная схема



20-07-22П-						
Многоквартирный жилой дом по ул. Комсомольской г. Смоленска						
Изм.	Колуч.	Лист	№Док.	Подп.	Дата	
ГИП	Решетняк				02.23	
ГАП	Горбарчук				02.23	
Н. контр.	Решетняк				02.23	
План 1-го этажа в осях 3-4				Стация	Лист	Листов
				С	4	
				ЧУП "Гелиос-Проект"		

Согласовано	
Изм. № подл.	Подп. и дата
Взам. инв. №	

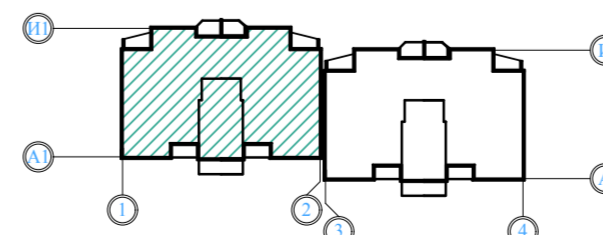
План типового этажа в осях 1-2



Экспликация помещений

Номер по плану	Наименование	Площадь, м2
1	Лестнично-лифтовой холл	25,1
2	Колясочная	5,7
3	Внеквартирный коридор	4,2
4	Внеквартирный коридор	4,2

Ситуационная схема



						20-07-22П-		
						Многоквартирный жилой дом по ул. Комсомольской г. Смоленичи		
Изм.	Колуч.	Лист	№Док.	Подп.	Дата	Стадия	Лист	Листов
						С	5	
ГИП	Решетняк				02.23	План типового этажа в осях 1-2		
ГАП	Горбарчук				02.23			
Н. контр.	Решетняк				02.23			
						ЧУП "Гелиос-Проект"		

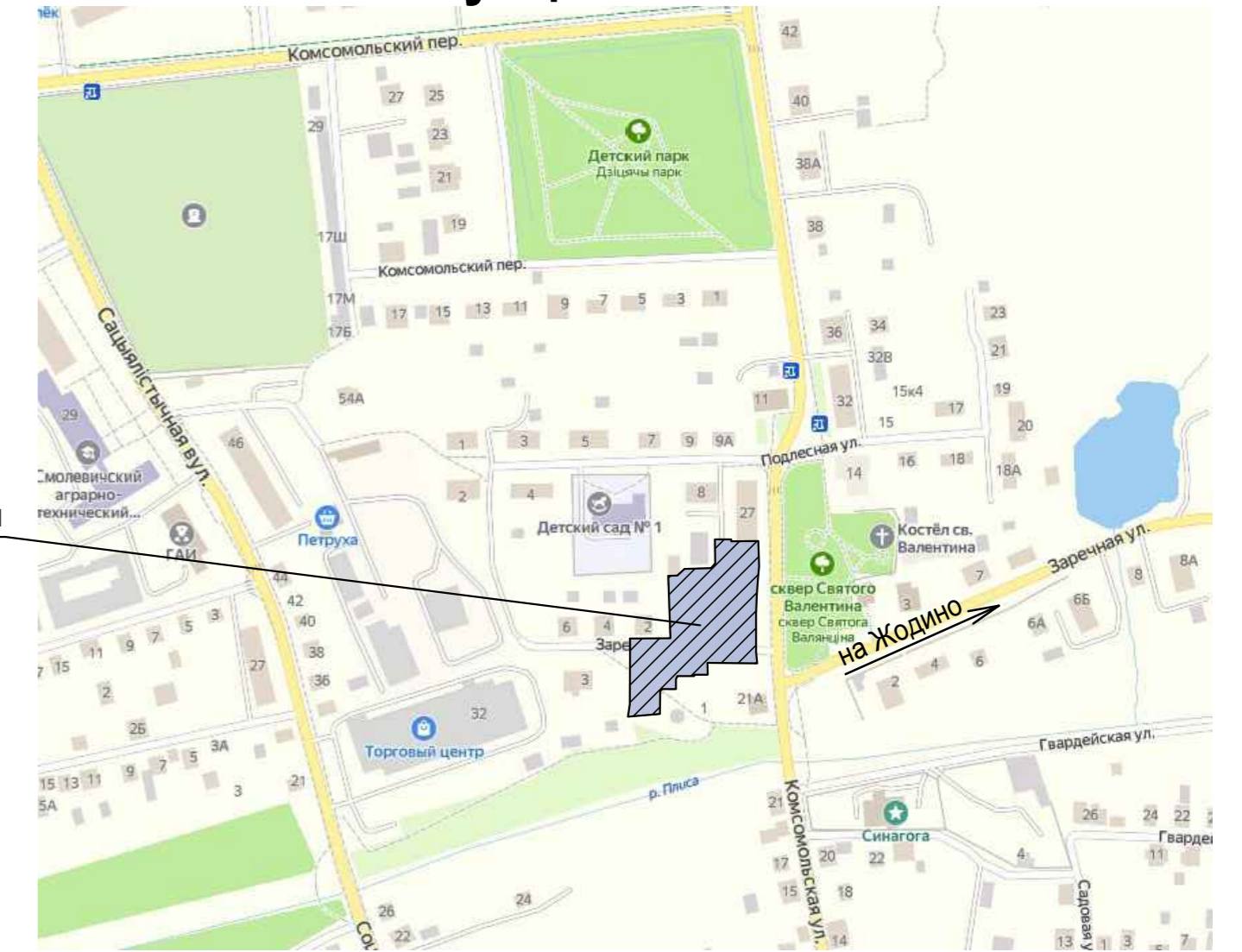
Формат А2

Согласовано

Изм. № подл. Подп. и дата

Взам. инв. №

Ситуационная схема



Участок проектирования

Ведомость жилых и общественных зданий и сооружений

№ по плану	Наименование и обозначение	Этажность	Количество		Площадь, м ²			Строительный объем, м ³			
			зданий	Квартир	Застройки		Общая (квартир, торговая)				
					здания	всего	здания	всего	здания	всего	
1	Многokвартирный жилой дом (проектируемый)	6	1	48	48	738,0	738,0	2366,4	2366,4	14856,7	14856,7
2	Встроенное административно-торговое помещение (проектируемое)	1	-	-	-	146,0	146,0	99,0	99,0	423,6	423,6
3	ГРП (проектируемый)	1	1	-	-	-	-	-	-	-	-
4	ТП (проектируемая)	1	1	-	-	-	-	-	-	-	-

Ведомость площадок

Поз.	Наименование	Примечание
①	Парковка для автомобилей на 9 парковочных мест (в том числе 2 парковочных места для инвалидов)	Проектируемая
②	Парковка для автомобилей на 5 парковочных мест	Проектируемая
③	Парковка для автомобилей на 34 парковочных места	Проектируемая
④	Парковка для велосипедов на 5 мест (2шт.)	Проектируемая
⑤	Площадка для игр детей	Проектируемая
⑥	Площадка для занятий спортом	Проектируемая
⑦	Площадка хозяйственного назначения (для чистки и проветривания вещей)	Проектируемая
⑧	Площадка для сбора ТКО	Проектируемая

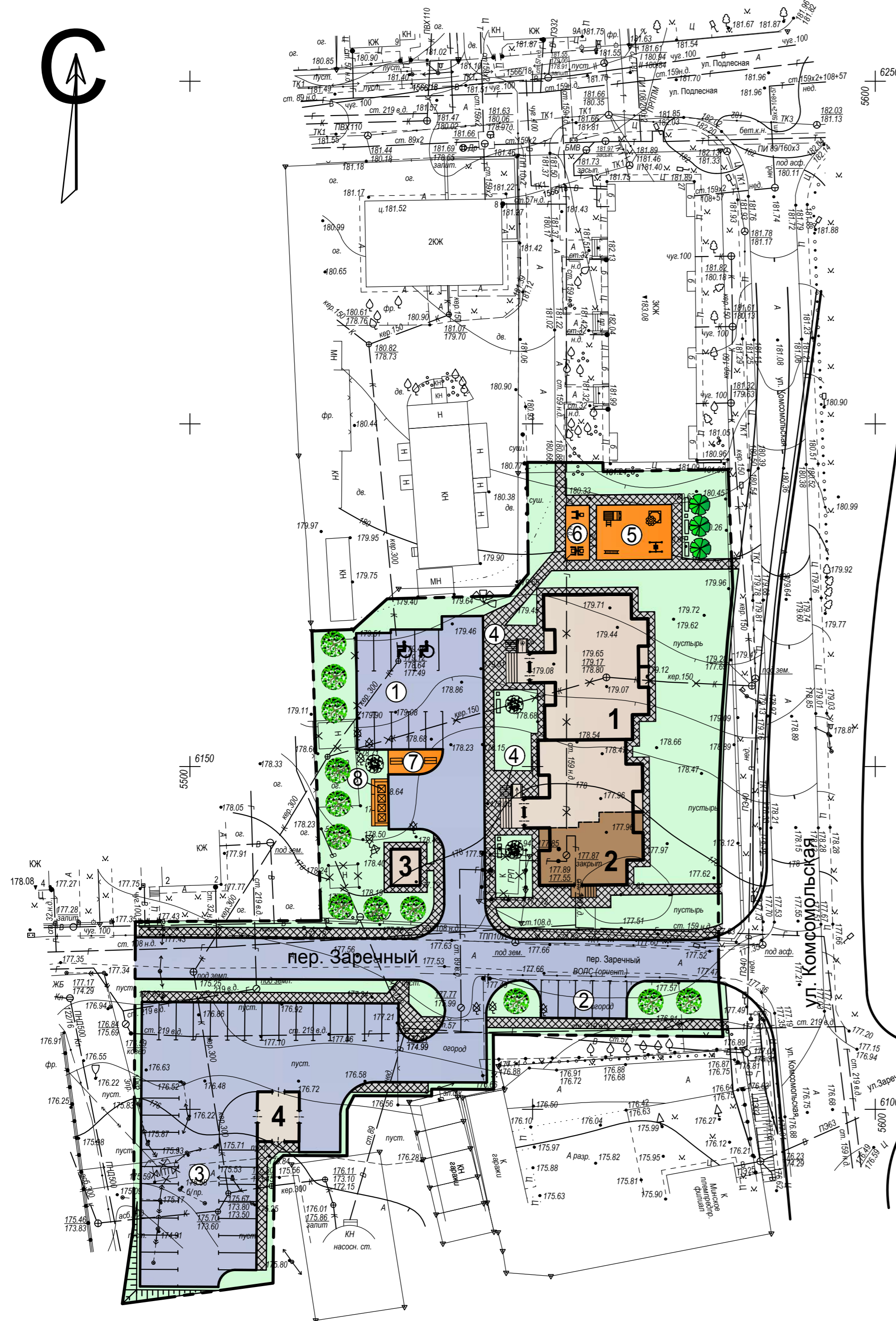
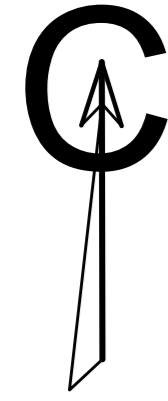
Условные обозначения

--- - Граница работ

Геоподосновой послужила съёмка выполненная ЧУП "Геостандарт" г. Молодечно (объект №114-05-22ТГ) в 2022 году в масштабе 1:500 Система высот Балтийская Система координат г. Смолевичи ГИП Решетняк

20-07-22П-ГП					
Многokвартирный жилой дом по ул. Комсомольской г. Смолевичи					
Изм	Колич	Лист	№ док	Подпись	Дата
ГИП	Решетняк				
ГАП	Горбарчук				
Инженер	Луцкий				
Н. контр.	Решетняк				
Генеральный план				Стадия	Лист
				С	1
				Листов	
				ЧУП "Гелиос-Проект" г. Молодечно	

Формат А2



СОГЛАСОВАНО

Изм. № подл. Подпись и дата. Взам. инв. №

1. Характеристика участка строительства

Размещение объекта «Многоквартирный жилой дом по ул.Комсомольской г.Смолевичи» предусмотрено в существующем жилом квартале г.Смолевичи на пересечении ул.Комсомольской и пер.Заречного.

В северном направлении участок строительства ограничен многоквартирной жилой застройкой, в северном – переулком Заречным, в западном – индивидуальной жилой застройкой, в восточном – улицей Комсомольской.

На участке имеются инженерные сети и сооружения, подлежащие выносу, хозяйственные постройки, подлежащие сносу и зелёные насаждения, подлежащие удалению.

2. Генеральный план и благоустройство

Генеральным планом запроектировано строительство 6-этажного 48-квартирного жилого дома со встроенным административно-торговым помещением. Также на площадке предусмотрено размещение нового ГПР (газорегуляторного пункта), взамен выносимого из-под пятна застройки и новой ТП (трансформаторной подстанции) в соответствии с требуемыми нагрузками.

В границах работ предусмотрено устройство:

- гостевых парковок общей вместимостью 48 парковочных мест;
- парковок для велосипедов;
- площадки для сбора твёрдых коммунальных отходов;
- площадки хозяйственного назначения;
- детской игровой площадки;
- площадки для занятий спортом;
- транспортных и пешеходных связей с существующей жилой застройкой
- расширение прилегающего участка проезжей части пер.Заречного.


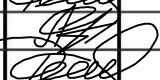

Детская и спортивные площадки оснащены современным игровым и спортивным оборудованием, малыми архитектурными формами.

Дорожные покрытия предусмотрены из современных строительных материалов и в соответствии с нормативными требованиями:

- внутриворотового подъезда и парковок – цементобетонное;
- участка пер.Заречного – асфальтобетонное;
- тротуаров и хозяйственной площадки – из мелкоштучной бетонной плитки;
- игровой и спортивной площадок – из травмобезопасного резинового покрытия.

Подъезд к жилому дому запроектирован от пер.Заречного.

Озеленение территории – максимальное.

						20-07-22П – ОПЗ		
Изм.	Кол.	Лист	№ док	Подпись	Дата			
						Стадия	Лист	Листов
						С	1	2
ГИП		Решетняк				Генеральный план ЧУП «Гелиос-Проект» г.Молодечно		
Инженер		Луцкий						
Н.контр.		Решетняк						

Также проектом предусмотрены мероприятия для физически ослабленных лиц: пандусы у крылец, понижения борта на пешеходных связях с применением тактильной плитки, выделенные парковочные места.

Генеральный план и мероприятия по благоустройству выполнены в соответствии с требованиями нормативных документов и в необходимом объёме для эффективного транспортного, пешеходного и коммуникационного обслуживания жилого дома.

						20-07-22П – ОПЗ	Лист
Изм.	Кол.	Лист	№ док	Подпись	Дата		2