

ДЕТАЛЬНЫЙ ПЛАН РАЙОНА МНОГОКВАРТИРНОЙ ЗАСТРОЙКИ «НАБЕРЕЖНЫЙ» В ГОРОДЕ-СПУТНИКЕ Г.МИНСКА СМОЛЕВИЧИ



ДЕТАЛЬНЫЙ ПЛАН
М 1:2000

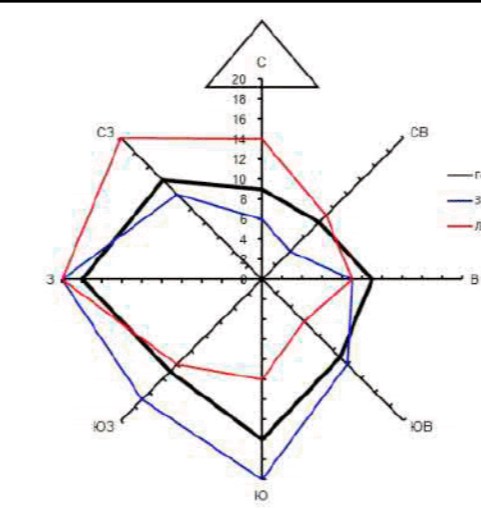
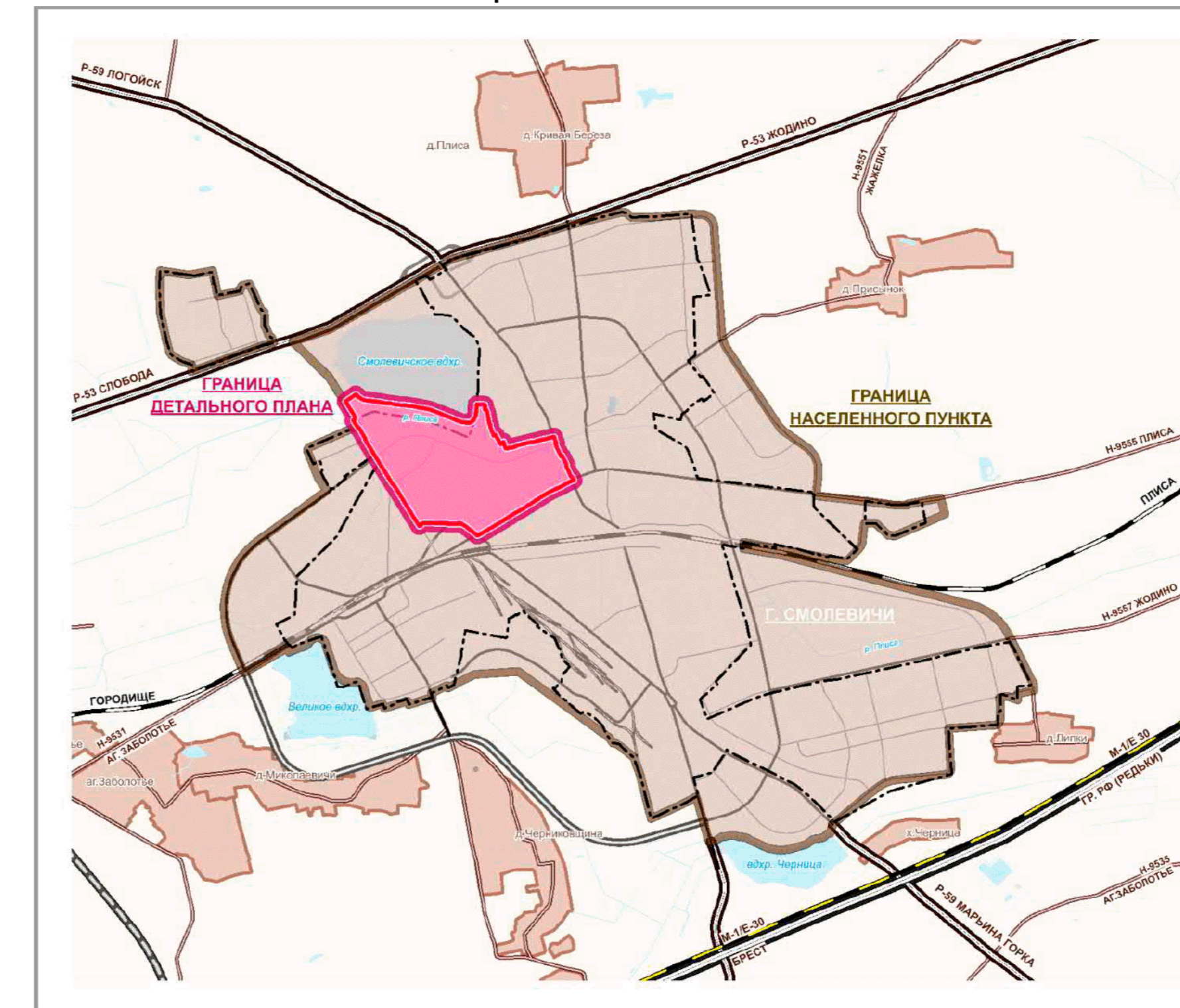


СХЕМА РАЗМЕЩЕНИЯ ПРОЕКТИРУЕМОЙ ТЕРРИТОРИИ В ГРАНИЦАХ ГЕНЕРАЛЬНОГО ПЛАНА



- УСЛОВНЫЕ ОБОЗНАЧЕНИЯ**
- ГРАНИЦЫ**
- СУЩЕСТВУЮЩАЯ ГРАНИЦА Г. СМОЛЕВИЧИ
 - ГРАНИЦА ДЕТАЛЬНОГО ПЛАНА
- УСЛОВНЫЕ ЛИНИИ**
- КРАСНЫЕ ЛИНИИ
 - ОСИ УЛИЦ
 - ЛИНИИ РЕГУЛИРОВАНИЯ ЗАСТРОЙКИ
 - ПРОЕЗЖАЯ ЧАСТЬ
 - ГРАНИЦА ФУНКЦИОНАЛЬНОЙ ЗОНЫ
- ТЕРРИТОРИАЛЬНЫЕ (ФУНКЦИОНАЛЬНЫЕ) ЗОНЫ ПО ПРЕИМУЩЕСТВЕННОМУ ФУНКЦИОНАЛЬНОМУ ИСПОЛЬЗОВАНИЮ ТЕРРИТОРИИ С ВЫДЕЛЕНИЕМ ЭТАПОВ РЕАЛИЗАЦИИ ПРОЕКТА**
- СОВРЕМЕННОЕ СОСТОЯНИЕ - НА 01.01.2024 Г.;
ПЕРВЫЙ ЭТАП РЕАЛИЗАЦИИ (1 ЭТАП) - 2030 ГОД;
РАСЧЕТНЫЙ СРОК РЕАЛИЗАЦИИ (2 ЭТАП) - 2035 ГОД.

- ФУНКЦИОНАЛЬНОЕ ЗОНИРОВАНИЕ В ГРАНИЦАХ ДЕТАЛЬНОГО ПЛАНА ЖИЛЫЯ (ВИД ЗОНЫ - Ж)**
- МНОГОКВАРТИРНАЯ ЗАСТРОЙКА (ТИП Ж-1)**
- ЖК1.1 СРЕДНЕЭТАЖНАЯ (4-5 ЭТАЖА)
 - ЖК1.2 ПЕРЕМЕННОЙ ЭТАЖНОСТИ (4-9 ЭТАЖЕЙ)
- УСАДЕБНАЯ ЗАСТРОЙКА (ТИП Ж-2)**
- ЖК2.1 НИЗКОПЛОТНАЯ
 - ЖК2.2 НИЗКОПЛОТНАЯ
- СМЕШАННАЯ ЗАСТРОЙКА (ТИП Ж-3)**
- ЖК3.1 НИЗКОПЛОТНАЯ
- ОБЩЕСТВЕННО-ДЕЛОВАЯ (ВИД ЗОНЫ - О)**
- ОБЩЕСТВЕННАЯ МНОГОФУНКЦИОНАЛЬНАЯ ЗАСТРОЙКА (ТИП О-1)**
- ОД1.1 ЦЕНТРОВ ОБЩЕГОРОДСКОГО ЗНАЧЕНИЯ
 - ОД1.2 ЦЕНТРОВ ОБСЛУЖИВАНИЯ ЖИЛЫХ РАЙОНОВ И МИКРОРАЙОНОВ
- ОБЩЕСТВЕННАЯ СПЕЦИАЛИЗИРОВАННАЯ ЗАСТРОЙКА (ТИП О-2)**
- ОД2.1 АДМИНИСТРАТИВНО-ДЕЛОВАЯ
 - ОД2.2 ТОВАРО-ОБСЛУЖИВАЮЩИХ ПРЕДПРИЯТИЙ
 - ОД2.3 ШКОЛЬНЫХ И ДОШКОЛЬНЫХ УЧРЕЖДЕНИЙ
 - ОД2.4 КУЛЬТОВЫХ ОБЪЕКТОВ
- ПРОИЗВОДСТВЕННАЯ (ВИД ЗОНЫ - П)**
- П1.1 СМЕШАННАЯ
- РЕКРЕАЦИОННАЯ (ВИД ЗОНЫ - Р)**
- ОБЩЕГО ПОЛЬЗОВАНИЯ С ВЫСОКИМИ И СРЕДНИМИ РЕКРЕАЦИОННЫМИ НАГРУЗКАМИ (ТИП Р-1)**
- Р1.1 С ВЫСОКИМИ РЕКРЕАЦИОННЫМИ НАГРУЗКАМИ
 - Р1.2 С СРЕДНИМИ РЕКРЕАЦИОННЫМИ НАГРУЗКАМИ
- ЛАНДШАФТНАЯ СПЕЦИАЛЬНОГО НАЗНАЧЕНИЯ (ВИД ЗОНЫ - Л)**
- Л1.1 ПРОЧЕЕ ОЗЕЛЕНЕНИЕ

- ТРАНСПОРТНОЙ ИНФРАСТРУКТУРЫ (ВИД ЗОНЫ - Т)**
- ТРАНСПОРТНЫХ КОММУНИКАЦИЙ (ТИП Т-1)**
- Т1.1 УЛИЦ И ДОРОГ
 - Т1.2 ПРОЕЗДОВ
- ТРАНСПОРТНЫХ СООРУЖЕНИЙ (ТИП Т-2)**
- Т2.1 МЕСТ ХРАНЕНИЯ АВТОМОБИЛЬНОГО ТРАНСПОРТА
- ИНЖЕНЕРНОЙ ИНФРАСТРУКТУРЫ (ВИД ЗОНЫ - И)**
- ИНЖЕНЕРНЫХ КОРИДОРОВ (ТИП И-1)**
- И1.1 ВОЗДУШНЫХ ЛИНИЙ ЭЛЕКТРОПЕРЕДАЧИ
- ГОЛОВНЫХ ИНЖЕНЕРНЫХ СООРУЖЕНИЙ (ТИП И-2)**
- И2.1 ГОЛОВНЫХ ИНЖЕНЕРНЫХ СООРУЖЕНИЙ
 - И2.2 БЕРЕГОУКРЕПИТЕЛЬНЫЕ СООРУЖЕНИЯ (ТИП И-4)
- БЕРЕГОУКРЕПИТЕЛЬНЫЕ СООРУЖЕНИЯ (ТИП И-4)**
- И4.1 БЕРЕГОУКРЕПЛЕНИЕ
- ЗОНА ИЗМЕНЕНИЯ РЕЖИМА ИСПОЛЬЗОВАНИЯ ТЕРРИТОРИИ**
- ИЖ1.1 РЕКОНСТРУКЦИЯ С ВОЗМОЖНОСТЬЮ РАЗМЕЩЕНИЯ ОБЩЕСТВЕННОЙ СПЕЦИАЛИЗИРОВАННОЙ ЗАСТРОЙКИ
- ЗОНЫ СОХРАНЕНИЯ РЕЖИМА ИСПОЛЬЗОВАНИЯ ТЕРРИТОРИИ С ЦЕЛЬЮ ПЕРСПЕКТИВНОГО ОСВЕЩЕНИЯ ФУНКЦИОНАЛЬНЫХ ЗОН (ПОУ)**
- ПОУ1.1 ОБЩЕСТВЕННАЯ МНОГОФУНКЦИОНАЛЬНАЯ ЗАСТРОЙКА, ЦЕНТРОВ ОБЩЕГОРОДСКОГО ЗНАЧЕНИЯ
 - ПОУ1.2 НАЧИННО-ОБРАЗОВАТЕЛЬНЫХ УЧРЕЖДЕНИЙ
- ПЕРСПЕКТИВНЫЕ ТЕРРИТОРИИ ДЛЯ ВОЗМОЖНОГО ПОСЛЕДУЮЩЕГО ГРАДОСТРОИТЕЛЬНОГО РАЗВИТИЯ В ГРАНИЦАХ ДЕТАЛЬНОГО ПЛАНА

- ФУНКЦИОНАЛЬНОЕ ЗОНИРОВАНИЕ ЗА ГРАНИЦЕЙ ДЕТАЛЬНОГО ПЛАНА ПО ГЕНЕРАЛЬНОМУ ПЛАНУ**
- ЖИЛЫЯ МНОГОКВАРТИРНАЯ, СМЕШАННАЯ
 - ЖИЛЫЯ УСАДЕБНАЯ (В Т.Ч. ОГОРОДЫ)
 - РЕКОНСТРУКЦИЯ С ВОЗМОЖНОСТЬЮ РАЗМЕЩЕНИЯ ОБЩЕСТВЕННОЙ СПЕЦИАЛИЗИРОВАННОЙ ЗАСТРОЙКИ
 - ОБЩЕСТВЕННО-ДЕЛОВАЯ МНОГОФУНКЦИОНАЛЬНАЯ И СПЕЦИАЛИЗИРОВАННАЯ
 - РЕКОНСТРУКЦИЯ С ВОЗМОЖНОСТЬЮ РАЗМЕЩЕНИЯ ОБЩЕСТВЕННОЙ МНОГОФУНКЦИОНАЛЬНОЙ ЗАСТРОЙКИ
 - ТРАНСПОРТНЫХ КОММУНИКАЦИЙ (УЛИЦ И ДОРОГ)
 - ВНЕШНЕГО ТРАНСПОРТА
 - ТРАНСПОРТНЫХ СООРУЖЕНИЙ
 - ПРОИЗВОДСТВЕННАЯ СМЕШАННАЯ
 - ПРОМЫШЛЕННАЯ
 - КОММУНАЛЬНАЯ
 - РЕКРЕАЦИОННАЯ ОБЩЕГО ПОЛЬЗОВАНИЯ
 - ОЗЕЛЕНЕНИЕ СПЕЦИАЛЬНОГО НАЗНАЧЕНИЯ
 - ИНЖЕНЕРНОЙ ИНФРАСТРУКТУРЫ
 - ВОДНЫЕ ПОВЕРХНОСТИ
 - СЕЛЬСКОХОЗЯЙСТВЕННЫЕ (ПАХОТНЫЕ) ЗЕМЛИ
 - ПРОЧИЕ
 - БЕРЕГОУКРЕПЛЕНИЕ

- ПЛАНИРОВОЧНЫЕ ОГРАНИЧЕНИЯ**
- ПРИБРЕЖНАЯ ПОЛОСА В СООТВЕТСТВИИ С РЕШЕНИЕМ СМОЛЕВИЧСКОГО РАЙОТ 19.11.2019 №2595
 - ВОДОХРАННАЯ ЗОНА В СООТВЕТСТВИИ С РЕШЕНИЕМ СМОЛЕВИЧСКОГО РАЙОТ 19.11.2019 №2595
 - САНИТАРНО-ЗАЩИТНЫЕ ЗОНЫ ПРОИЗВОДСТВЕННЫХ И КОММУНАЛЬНО-ХОЗЯЙСТВЕННЫХ ОБЪЕКТОВ
 - САНИТАРНО-ЗАЩИТНЫЕ ЗОНЫ ПРОИЗВОДСТВЕННЫХ И КОММУНАЛЬНО-ХОЗЯЙСТВЕННЫХ ОБЪЕКТОВ, ДЛЯ КОТОРЫХ НЕОБХОДИМА РАЗРАБОТКА СЗЗ
 - САНИТАРНЫЕ РАЗРЫВЫ ПАРКОВОК
- ИНЖЕНЕРНЫЕ СЕТИ И СООРУЖЕНИЯ**
- ВОЗДУШНАЯ ЛИНИЯ (ВЛ) 110 кВ

